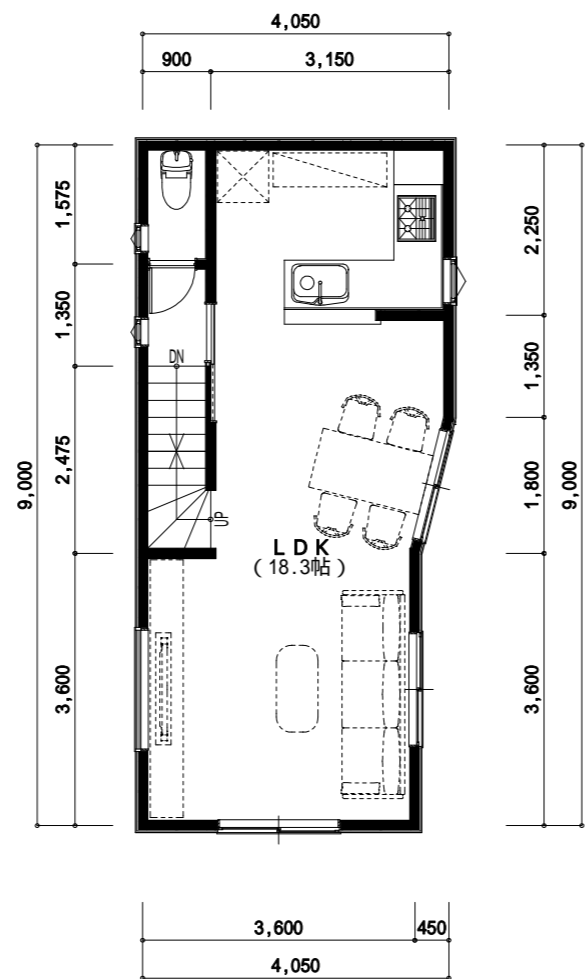
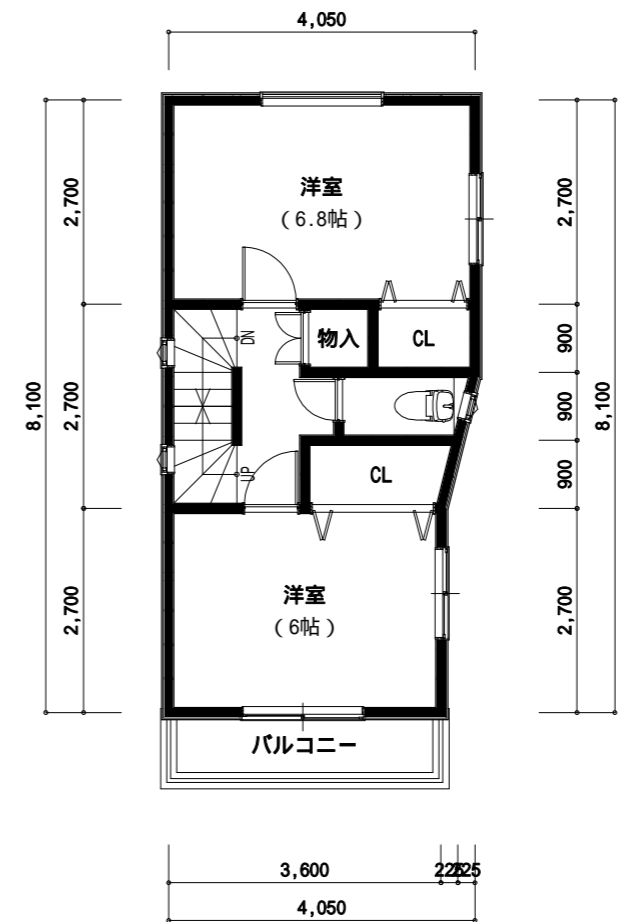


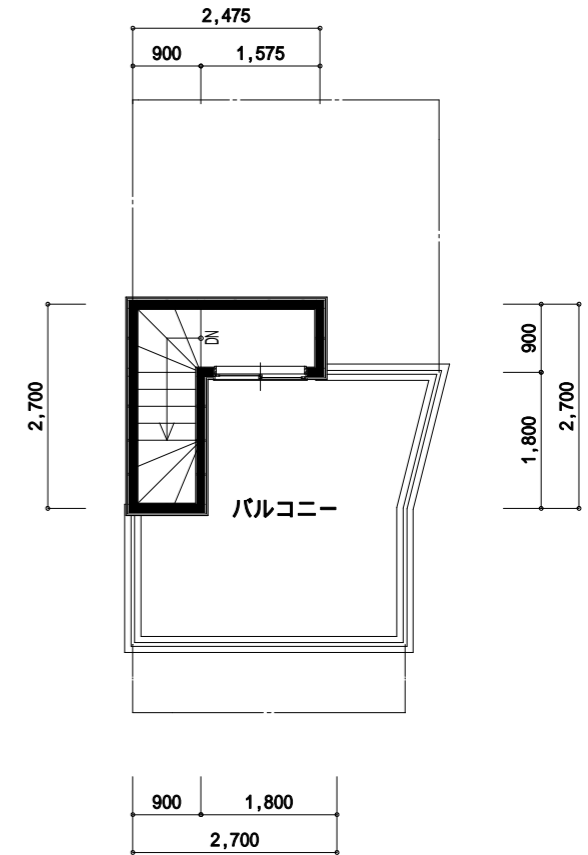
1階 平面図



2階 平面図



3階 平面図



PH1階 平面図

トータル面積表		㎡(坪)
敷地面積	52.52	(15.88)
建築面積	34.42	(10.41)
床面積 1階	21.06	(6.37)
2階	34.42	(10.41)
3階	31.18	(9.43)
PH1階	3.84	(1.16)
延床面積	90.50	(27.37)
建蔽率	$(34.42/52.52) \times 100$	65.54%
容積率	$(90.50/52.52) \times 100$	172.32%

車庫・ポーチ面積:12.96㎡

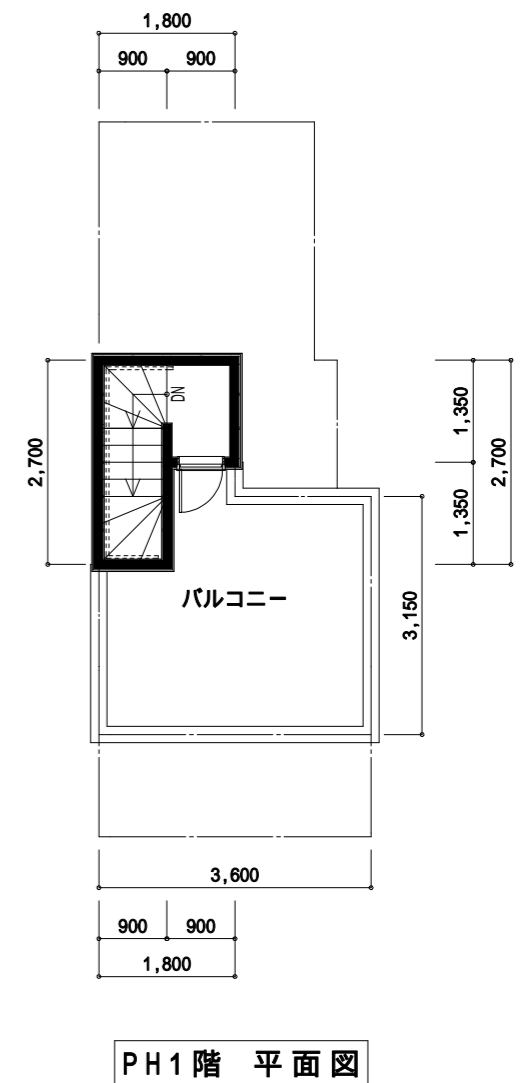
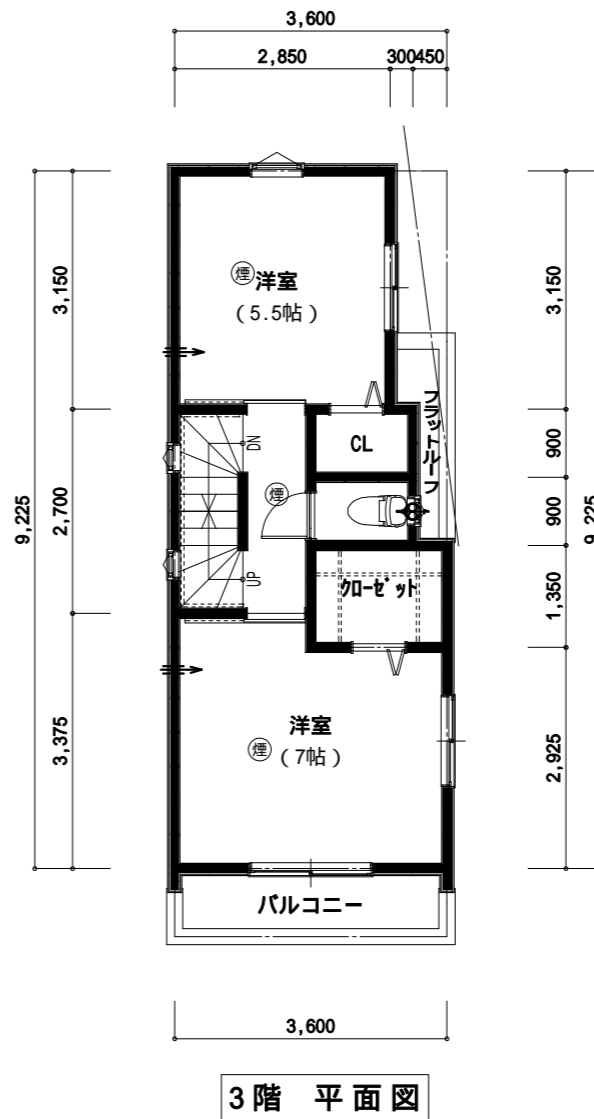
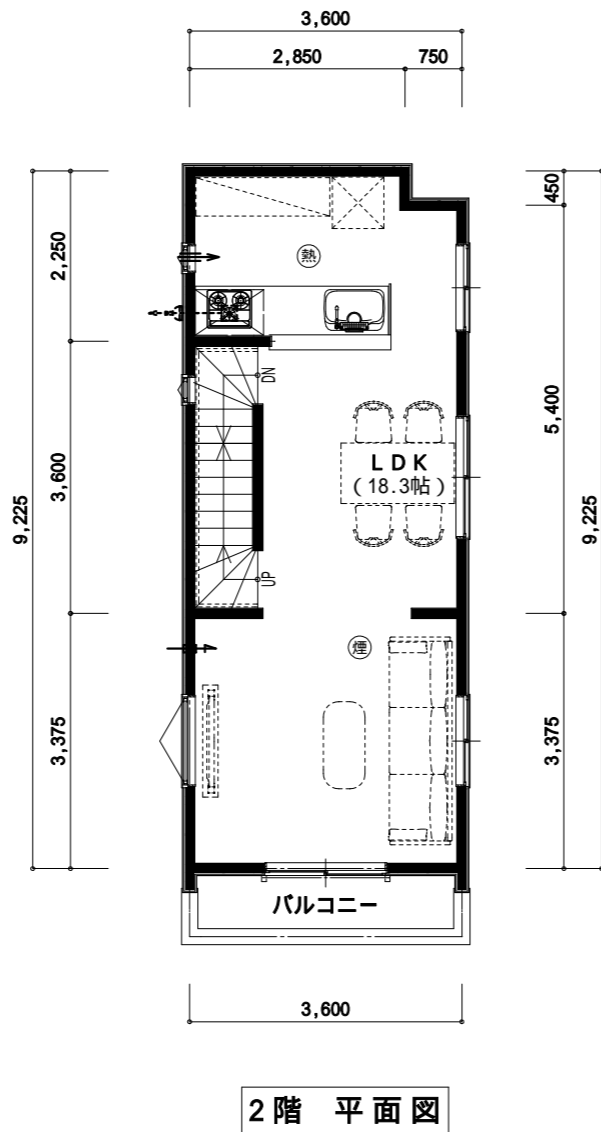
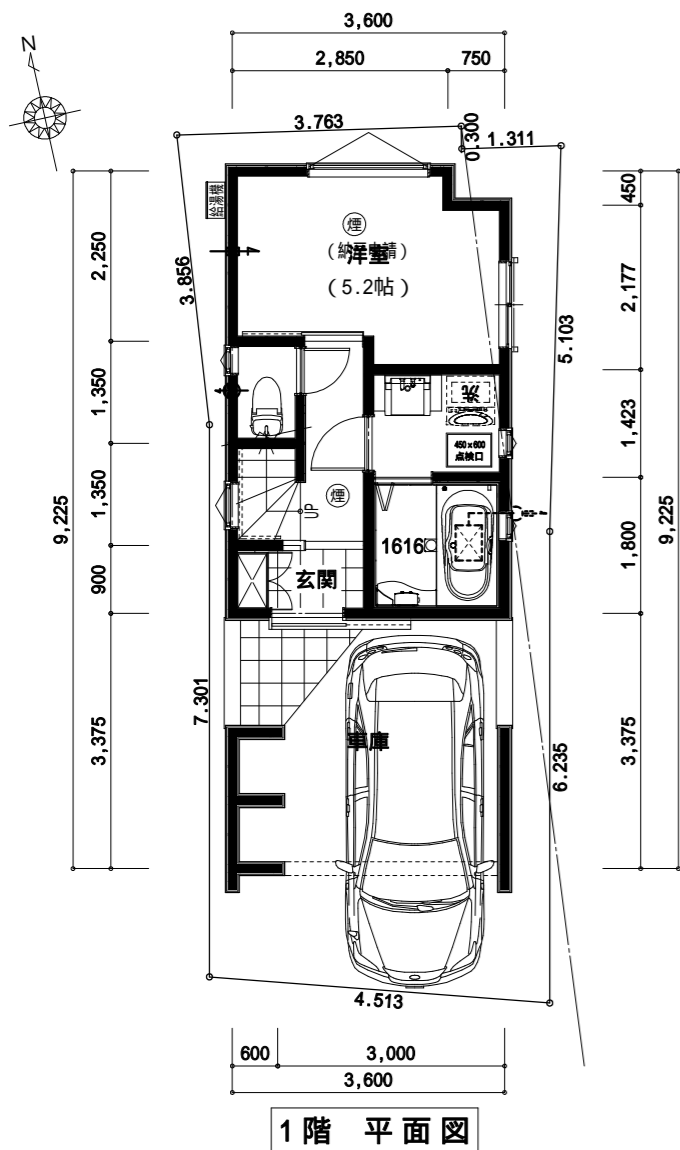


株式会社 エム・ティ・エム
〒167-0042 東京都武蔵野市吉祥寺南町2-20-8
TEL 0422-26-6648
FAX 0422-26-6649

2021/08/20

(仮称) 若林4丁目住宅A棟計画案

1/100



トータル面積表		㎡(坪)
敷地面積	52.12	(15.76)
建築面積	32.87	(9.94)
床面積 1階	20.72	(6.26)
2階	32.87	(9.94)
3階	30.03	(9.08)
PH1階	3.64	(1.10)
延床面積	87.26	(26.38)
建蔽率	$(32.87/52.12) \times 100$	63.07%
容積率	$(87.26/52.12) \times 100$	167.43%

車庫・ポーチ面積: 12.96㎡

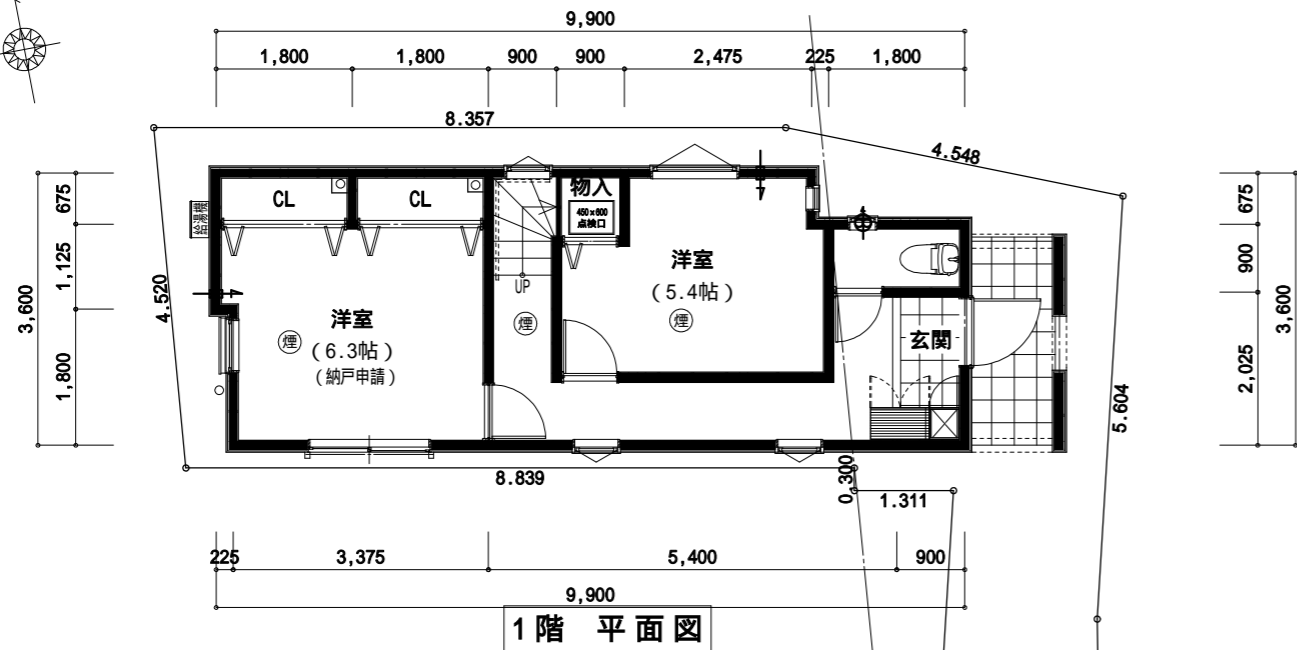


株式会社 エム・ティ・エム
〒167-0042 東京都武蔵野市吉祥寺南町2-20-8
TEL 0422-26-6648
FAX 0422-26-6649

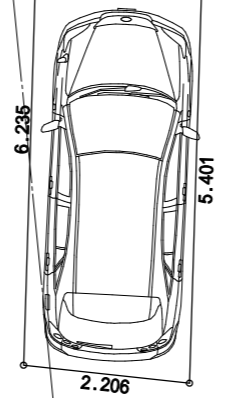
2022/03/29

(仮称) 若林4丁目住宅B棟計画案

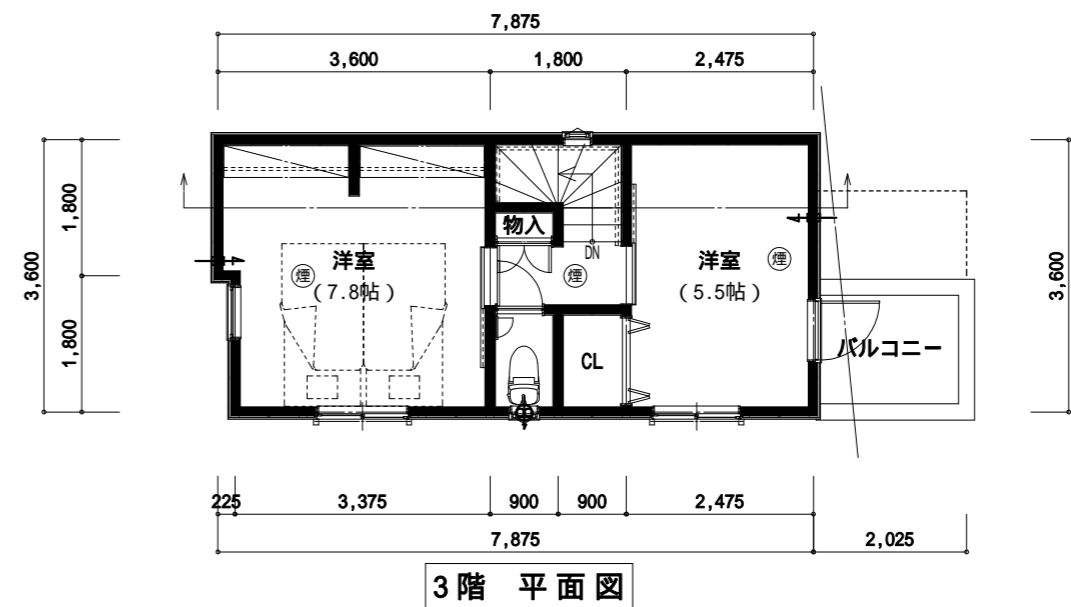
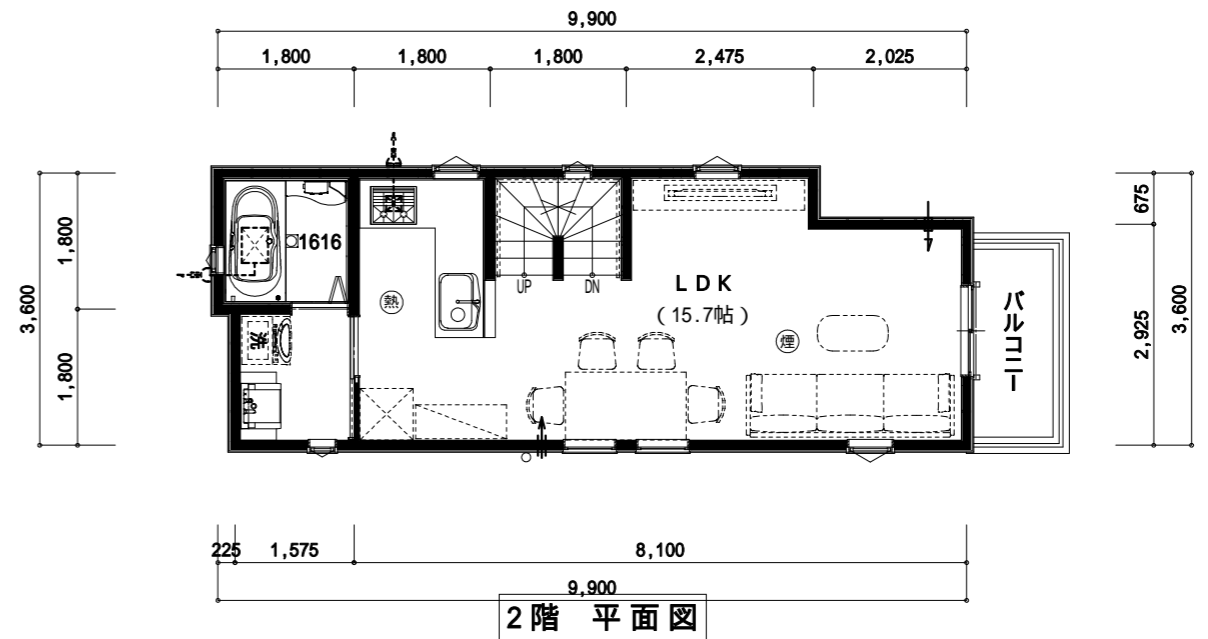
1/100



面積:80.02m²



トータル面積表		m ² (坪)
敷地面積	80.02	(24.20)
建築面積	33.86	(10.24)
床面積 1階	33.86	(10.24)
2階	33.86	(10.24)
3階	27.94	(8.45)
延床面積	95.66	(28.93)
建蔽率	(33.86/80.02) × 100	42.32%
容積率	(95.66/80.02) × 100	119.55%

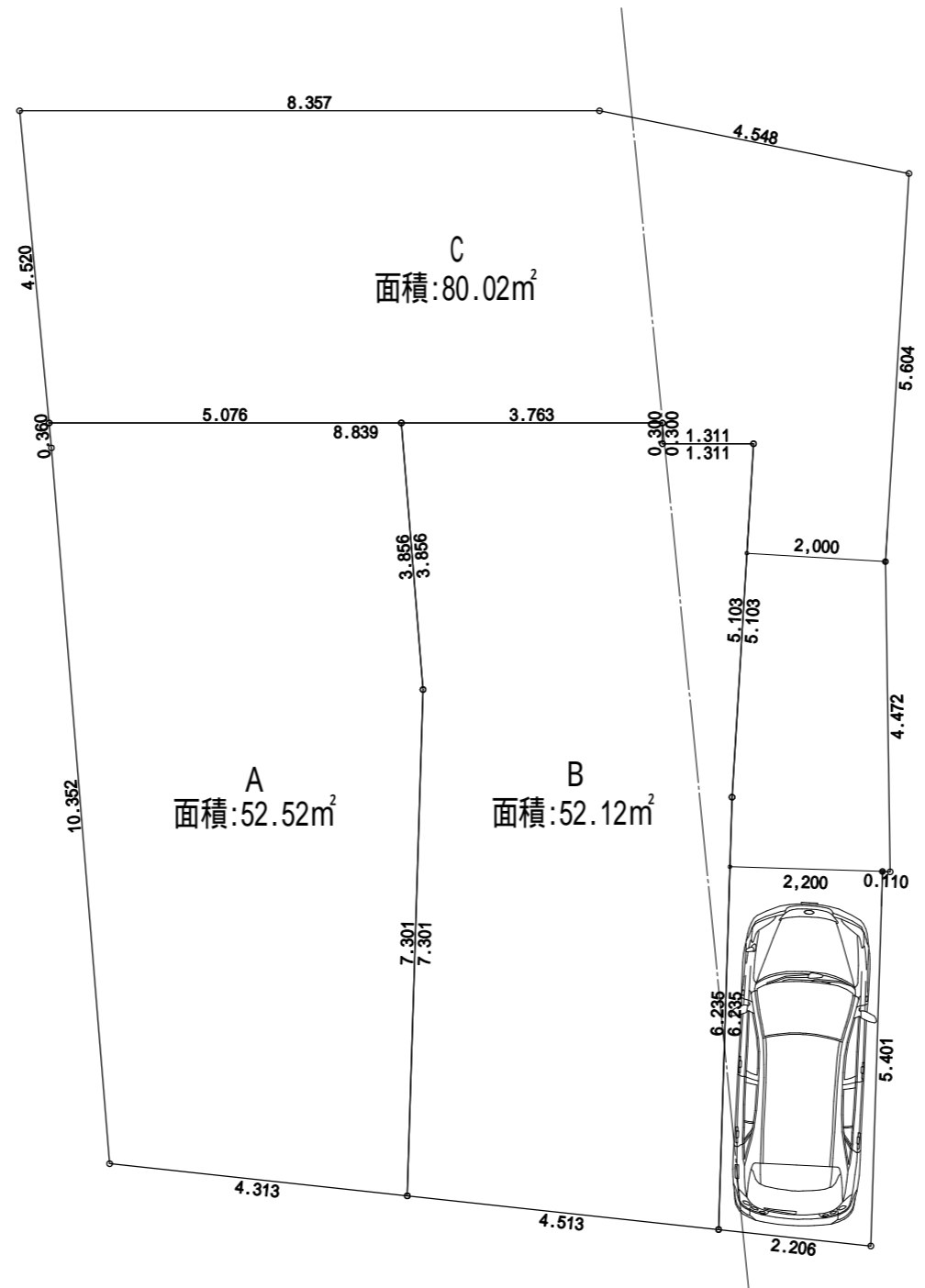
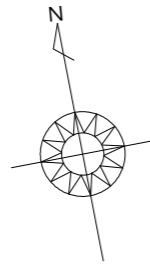


株式会社 エム・ティ・エム
〒167-0042 東京都武蔵野市吉祥寺南町2-20-8
TEL 0422-26-6648
FAX 0422-26-6649

2022/03/29

(仮称) 若林4丁目住宅C棟計画案(4LDK)

1/100



株式会社 エム・ティ・エム
 〒167-0042 東京都武蔵野市吉祥寺南町2-20-8
 TEL 0422-26-6648
 FAX 0422-26-6649

2022/03/29

1/100

(仮称) 若林4丁目住宅B棟新築工事

分割図