

| トータル面積表 | | ㎡(坪) |
|---------|----------------------------|---------|
| 敷地面積 | 57.60 | (17.42) |
| 建築面積 | 33.86 | (10.24) |
| 床面積 1階 | 23.74 | (7.18) |
| 2階 | 30.37 | (9.18) |
| 3階 | 31.59 | (9.55) |
| 延床面積 | 85.70 | (25.91) |
| 建蔽率 | $(33.86/57.60) \times 100$ | 58.79% |
| 容積率 | $(85.70/57.60) \times 100$ | 148.79% |

車庫面積:7.89㎡

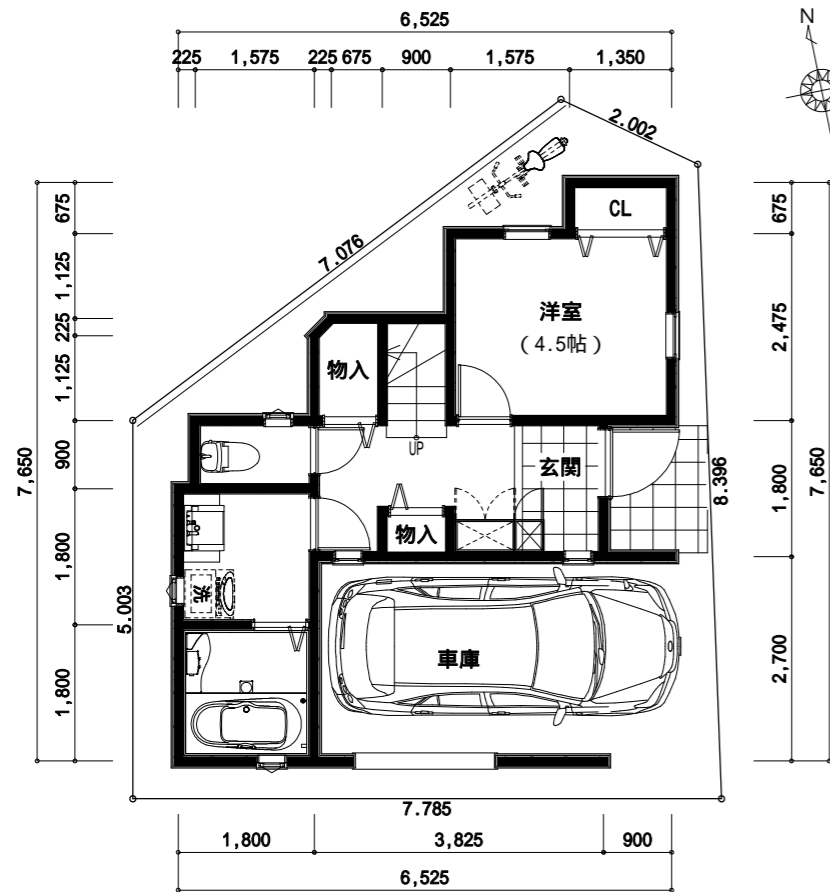


株式会社 エム・ティ・エム
 〒167-0042 東京都武蔵野市吉祥寺南町2-20-8
 TEL 0422-26-6648
 FAX 0422-26-6649

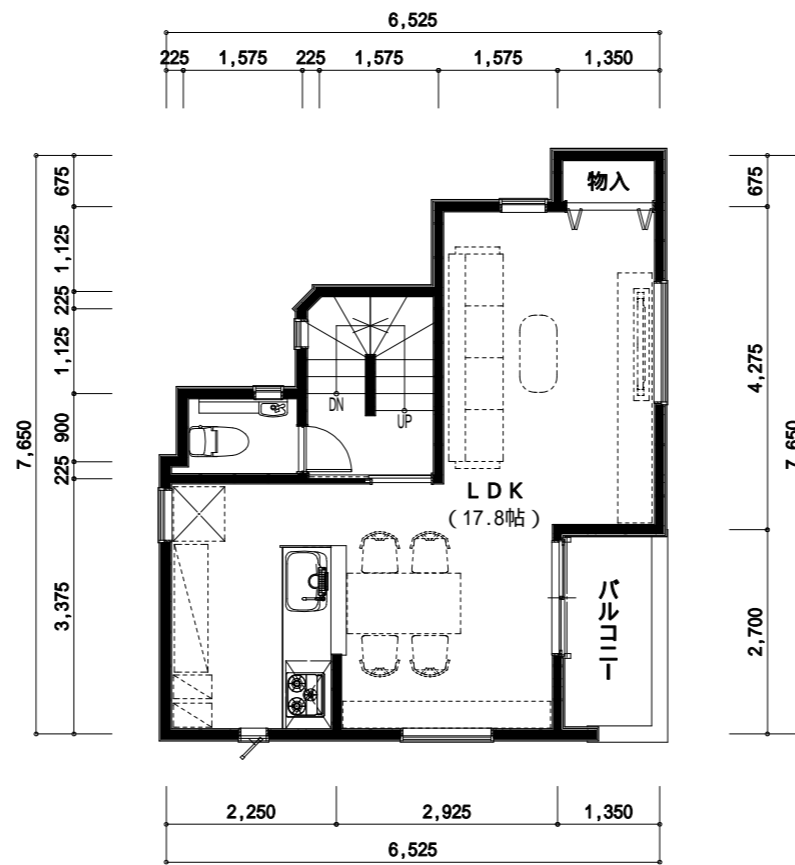
2023/10/21

1/100

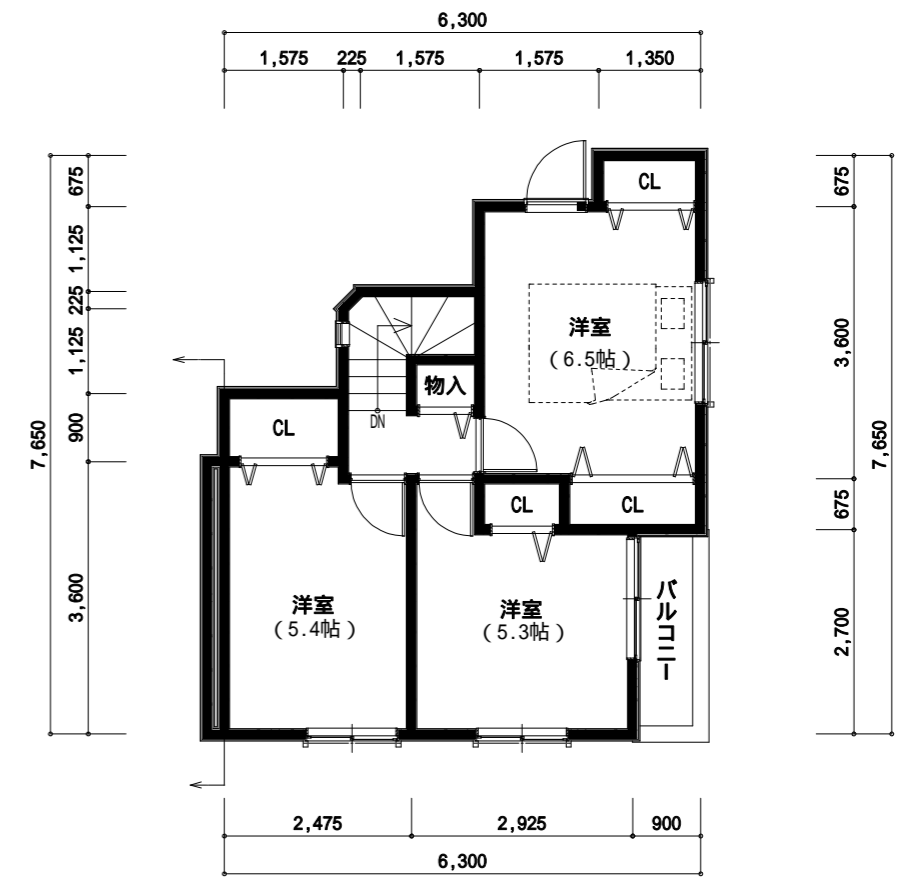
国分寺市本多5丁目住宅A棟



1階 平面図



2階 平面図



3階 平面図

| トータル面積表 | | ㎡(坪) |
|---------|----------------------------|---------|
| 敷地面積 | 57.60 | (17.42) |
| 建築面積 | 37.28 | (11.27) |
| 床面積 1階 | 25.33 | (7.66) |
| 2階 | 36.07 | (10.91) |
| 3階 | 36.47 | (11.03) |
| 延床面積 | 97.87 | (29.60) |
| 建蔽率 | $(37.28/57.60) \times 100$ | 64.73% |
| 容積率 | $(97.87/57.60) \times 100$ | 169.92% |

車庫面積:10.32㎡

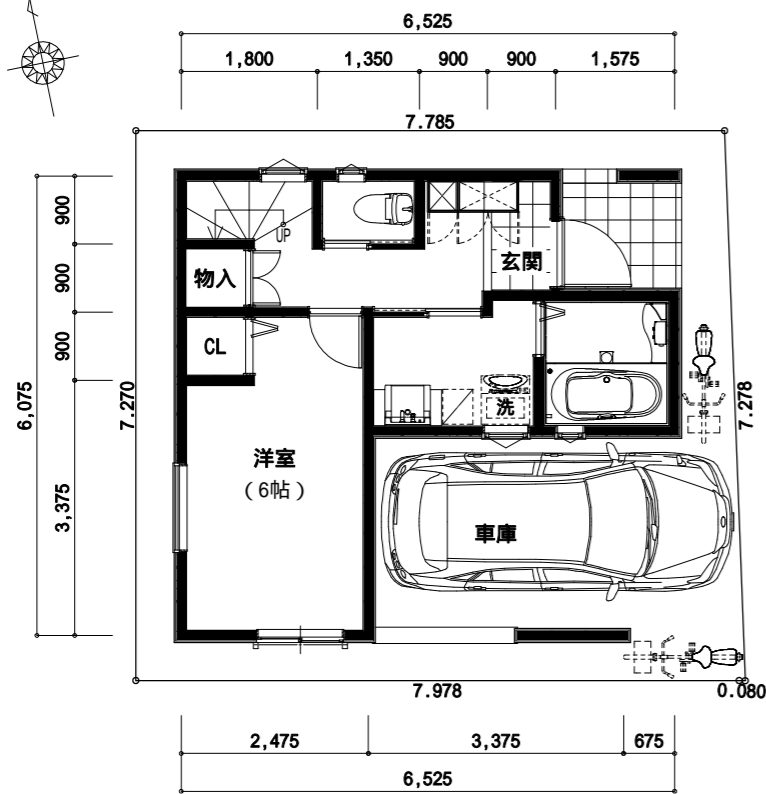


株式会社 エム・ティ・エム
 〒167-0042 東京都武蔵野市吉祥寺南町2-20-8
 TEL 0422-26-6648
 FAX 0422-26-6649

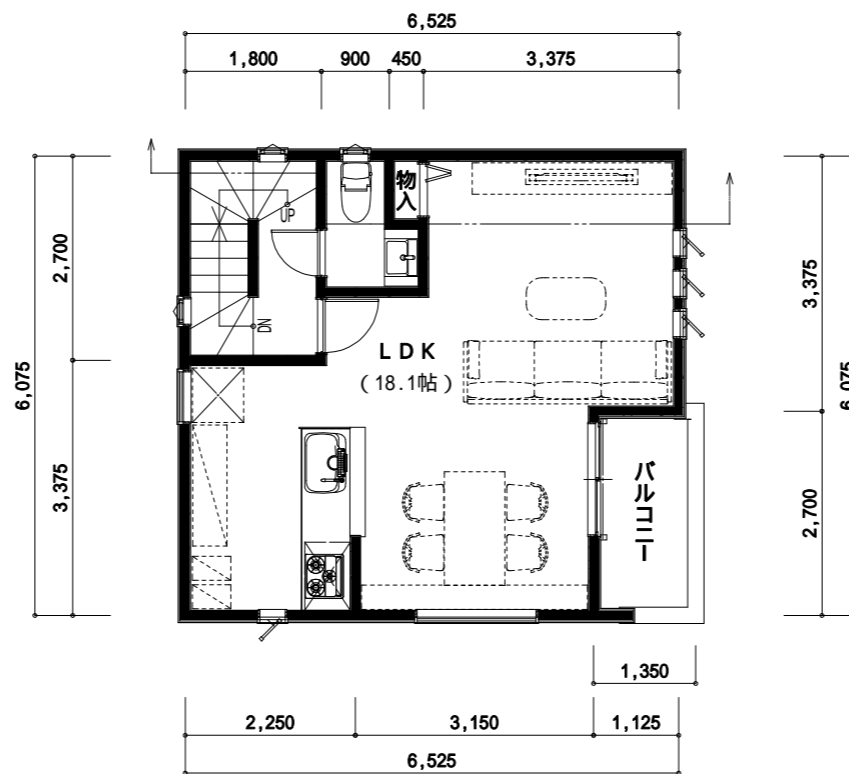
2023/10/21

1/100

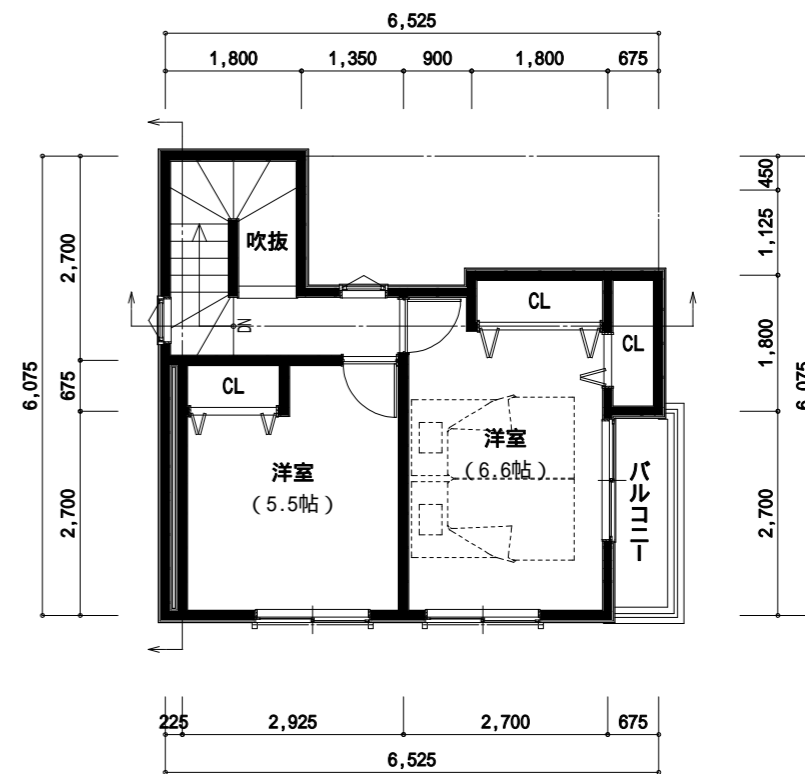
国分寺市本多5丁目住宅B棟



1階 平面図



2階 平面図



3階 平面図

| トータル面積表 | | ㎡(坪) |
|---------|----------------------------|---------|
| 敷地面積 | 57.60 | (17.42) |
| 建築面積 | 37.81 | (11.43) |
| 床面積 1階 | 26.22 | (7.93) |
| 2階 | 36.60 | (11.07) |
| 3階 | 28.09 | (8.49) |
| 延床面積 | 90.91 | (27.49) |
| 建蔽率 | $(37.81/57.60) \times 100$ | 65.65% |
| 容積率 | $(90.91/57.60) \times 100$ | 157.83% |

車庫面積:9.11㎡

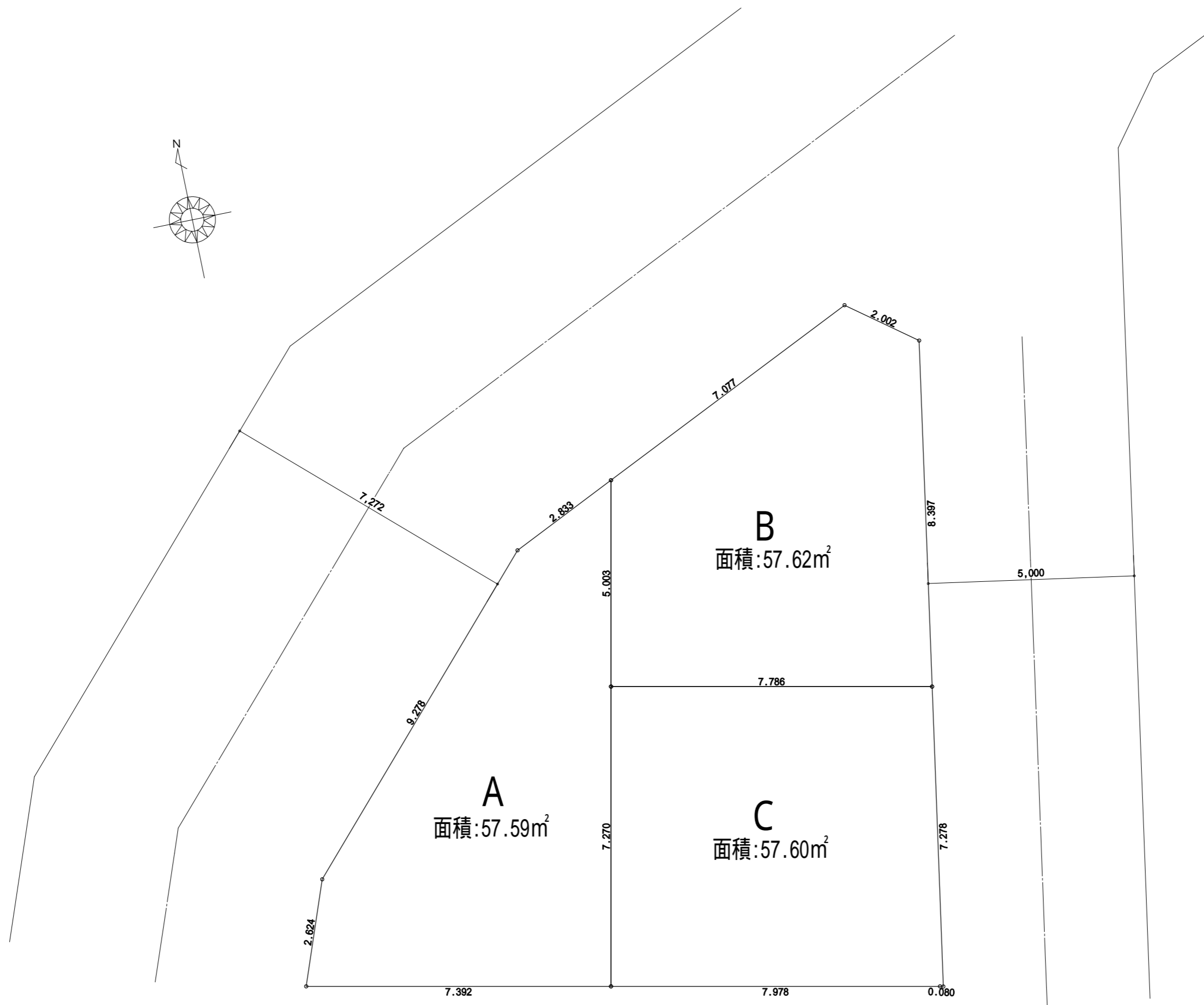
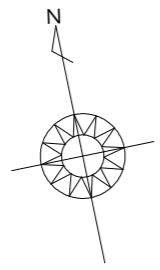


株式会社 エム・ティ・エム
〒167-0042 東京都武蔵野市吉祥寺南町2-20-8
TEL 0422-26-6648
FAX 0422-26-6649

2023/10/20

1/100

国分寺市本多5丁目住宅C棟



A
面積:57.59m²

B
面積:57.62m²

C
面積:57.60m²



株式会社 **イム・ティ・イム**
〒167-0042 東京都武蔵野市吉祥寺南町2-20-8
TEL 0422-26-6648
FAX 0422-26-6649

2023/11/30

1/100

国分寺市本多5丁目住宅

分割図