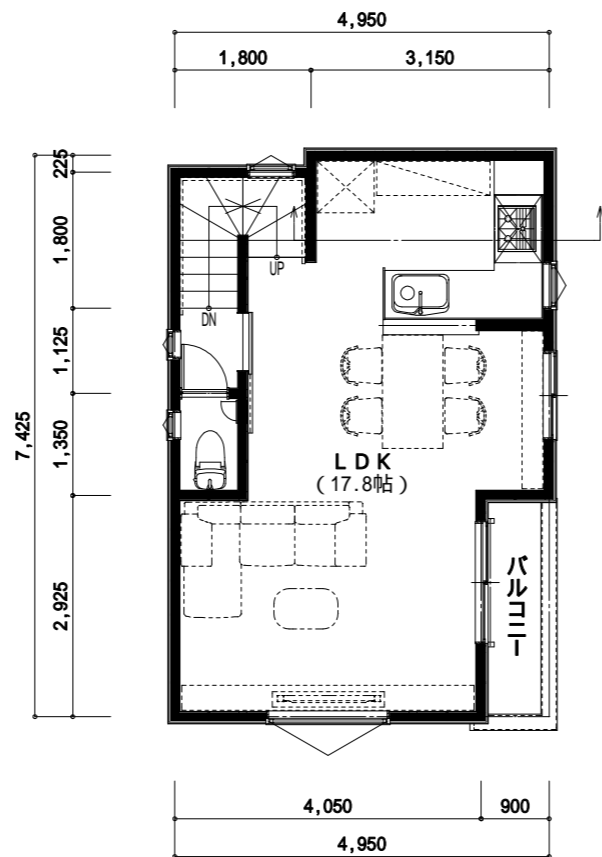
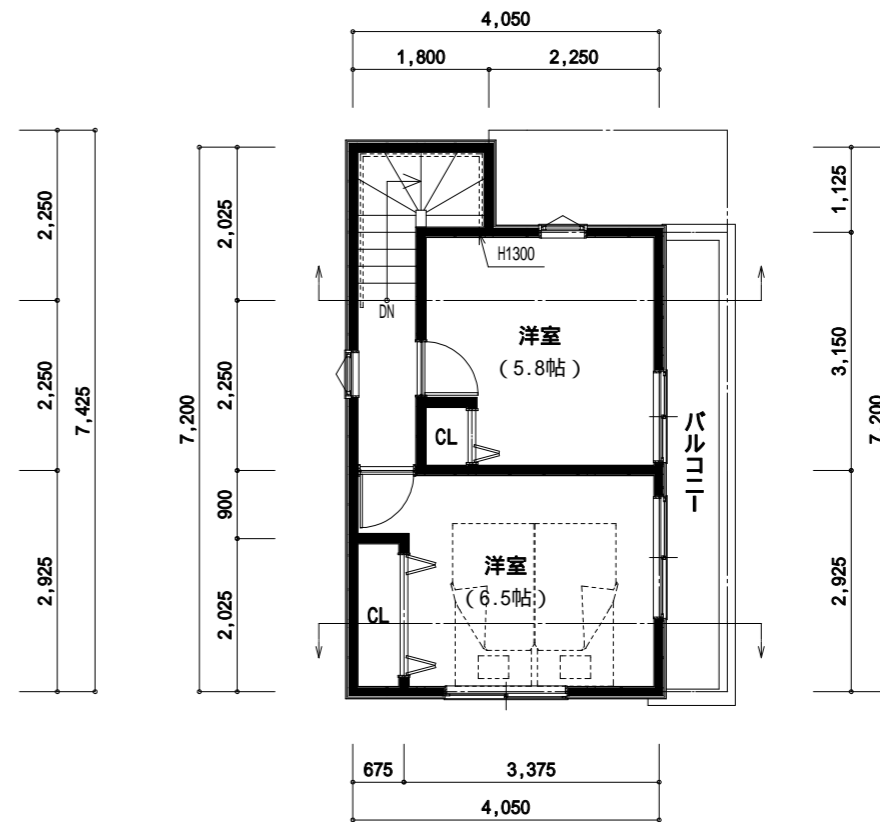


1階 平面図



2階 平面図



3階 平面図

トータル面積表		m ² (坪)
敷地面積	56.22	(17.00)
建築面積	36.34	(10.99)
床面積 1階	34.22	(10.35)
2階	33.71	(10.19)
3階	26.62	(8.05)
延床面積	94.55	(28.59)
建蔽率	$(36.34/56.22) \times 100$	64.64%
容積率	$(87.47/56.22) \times 100$	155.59%

駐輪場面積:7.09m²含む

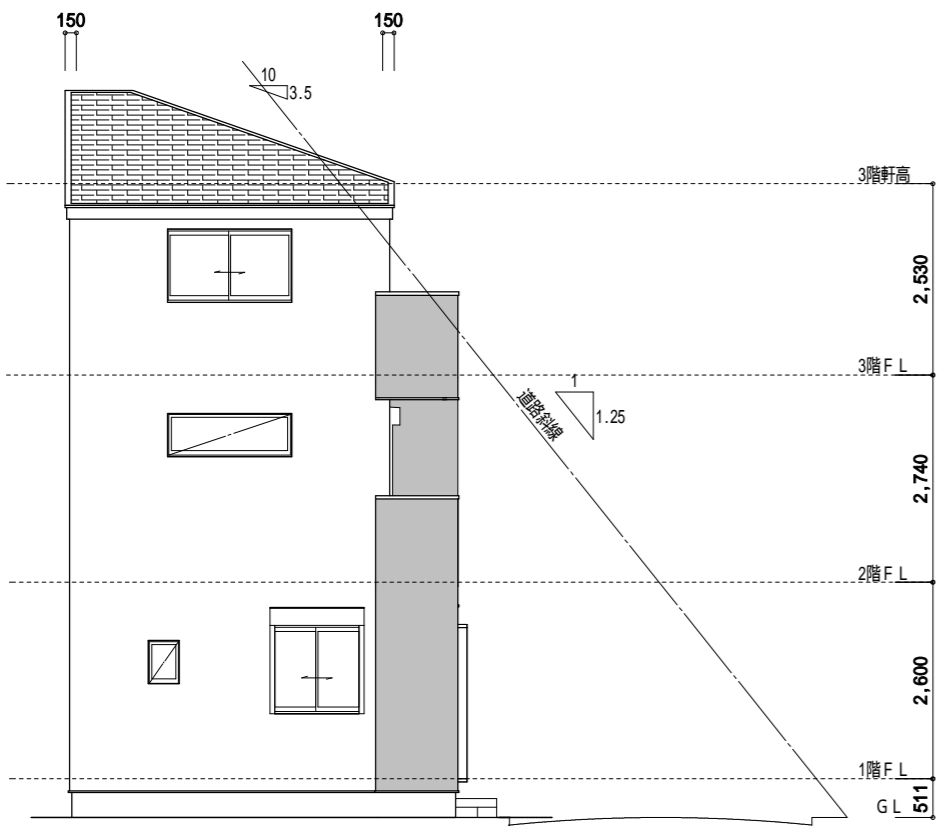


株式会社 エム・ティ・エム
 〒167-0042 東京都武蔵野市吉祥寺南町2-20-8
 TEL 0422-26-6648
 FAX 0422-26-6649

2023/09/20

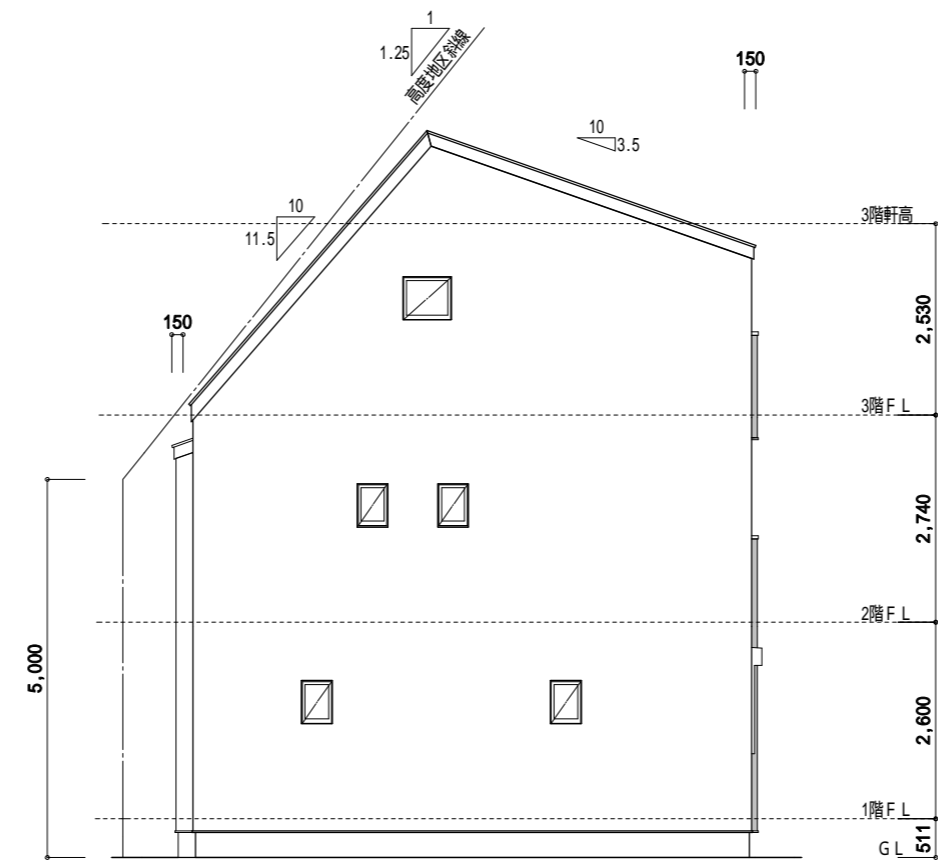
(仮称) 中野本町6丁目住宅新築工事

1/100



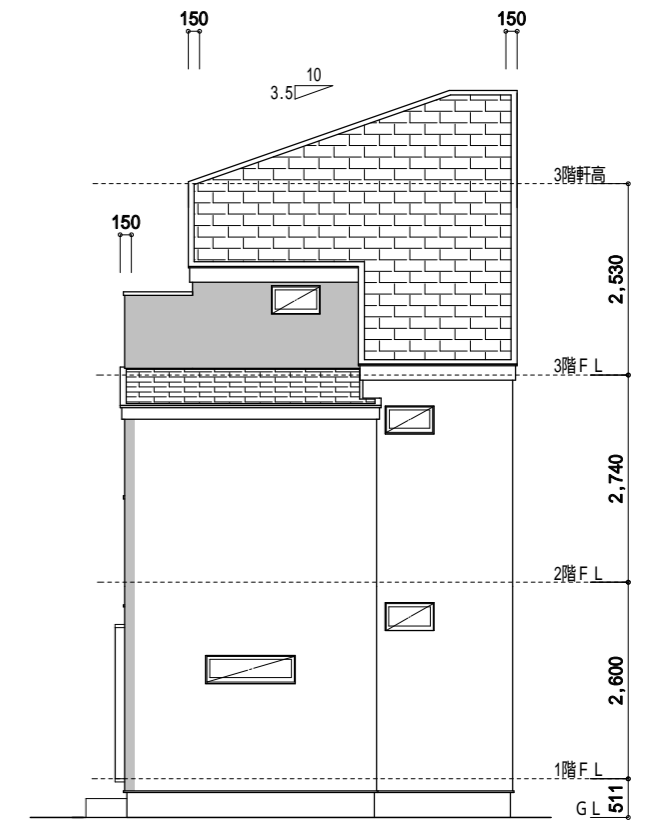
南側 立面図

4,000 469



西側 立面図

5,000



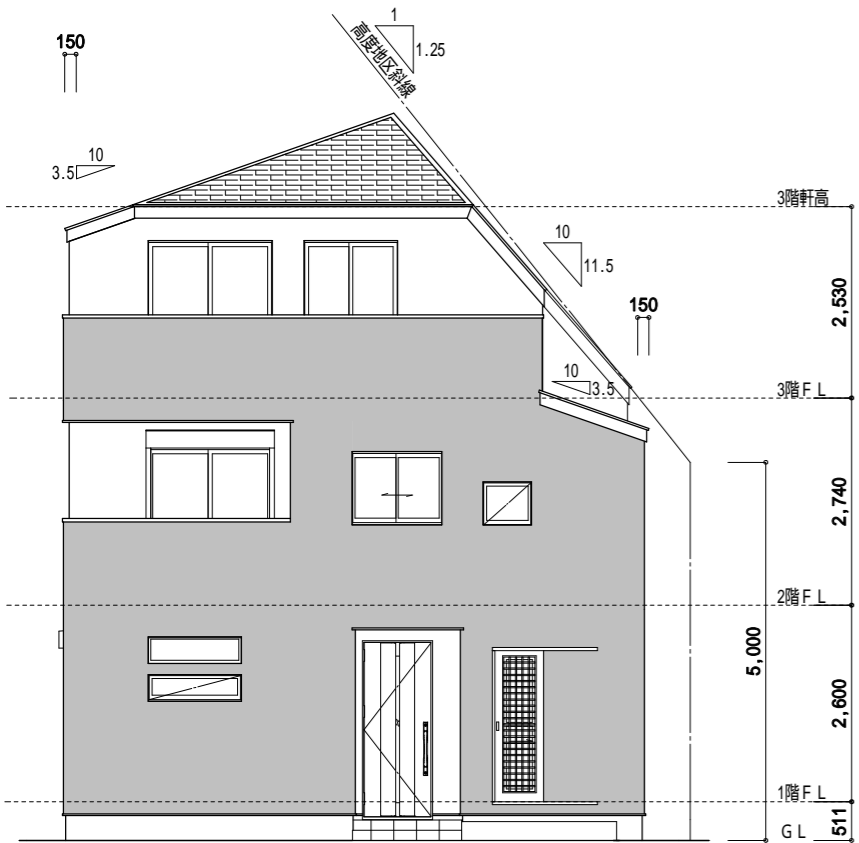
北側 立面図

高度地区2
許容高さ: $5.000 + 4.106 \times 1.25 = 10.132(m)$
屋根高さ: $8.381 + 0.998 \times 1.150 + 0.115 = 9.644(m)$
 $10.132 > 9.644$ OK

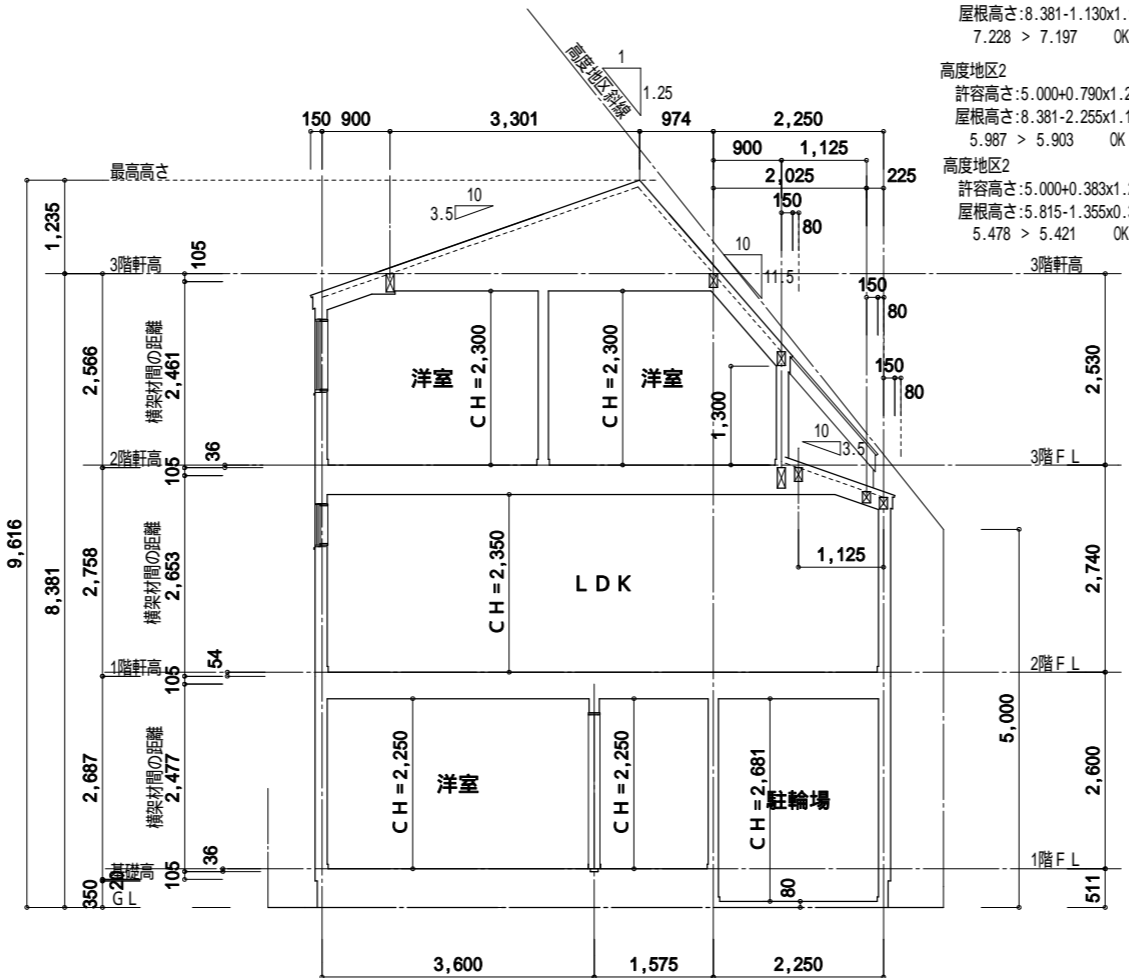
高度地区2
許容高さ: $5.000 + 1.783 \times 1.25 = 7.228(m)$
屋根高さ: $8.381 - 1.130 \times 1.150 + 0.115 = 7.197(m)$
 $7.228 > 7.197$ OK

高度地区2
許容高さ: $5.000 + 0.790 \times 1.25 = 5.987(m)$
屋根高さ: $8.381 - 2.255 \times 1.150 + 0.115 = 5.903(m)$
 $5.987 > 5.903$ OK

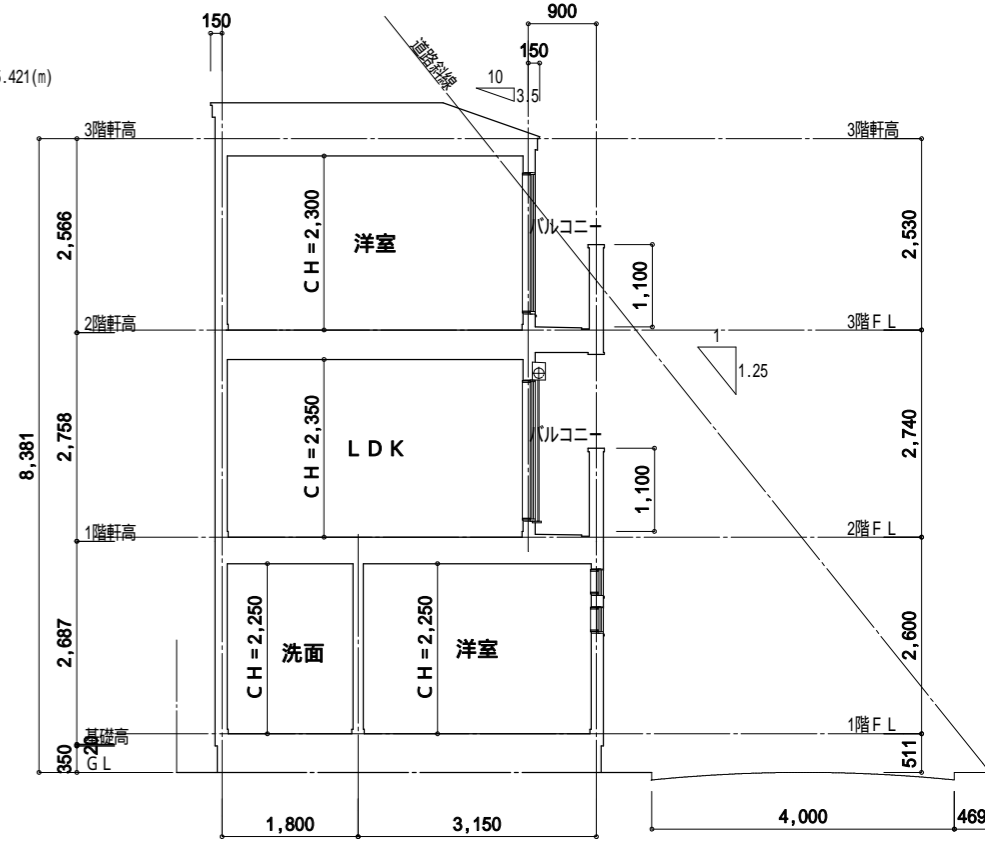
高度地区2
許容高さ: $5.000 + 0.383 \times 1.25 = 5.478(m)$
屋根高さ: $5.815 - 1.355 \times 0.350 + 0.080 = 5.421(m)$
 $5.478 > 5.421$ OK



東側 立面図



1面 断面図



2面 断面図