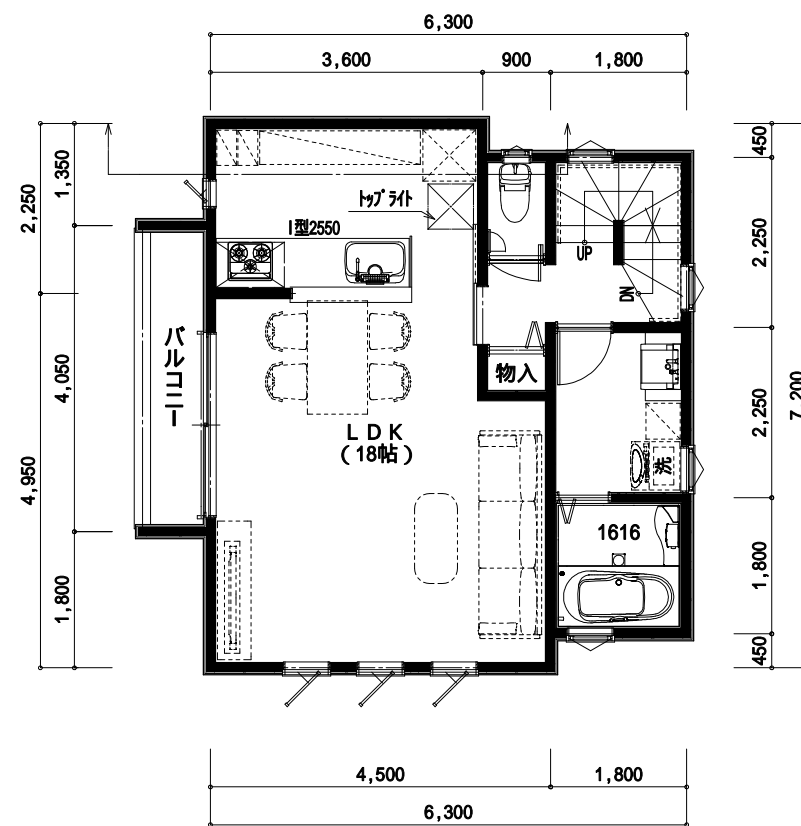
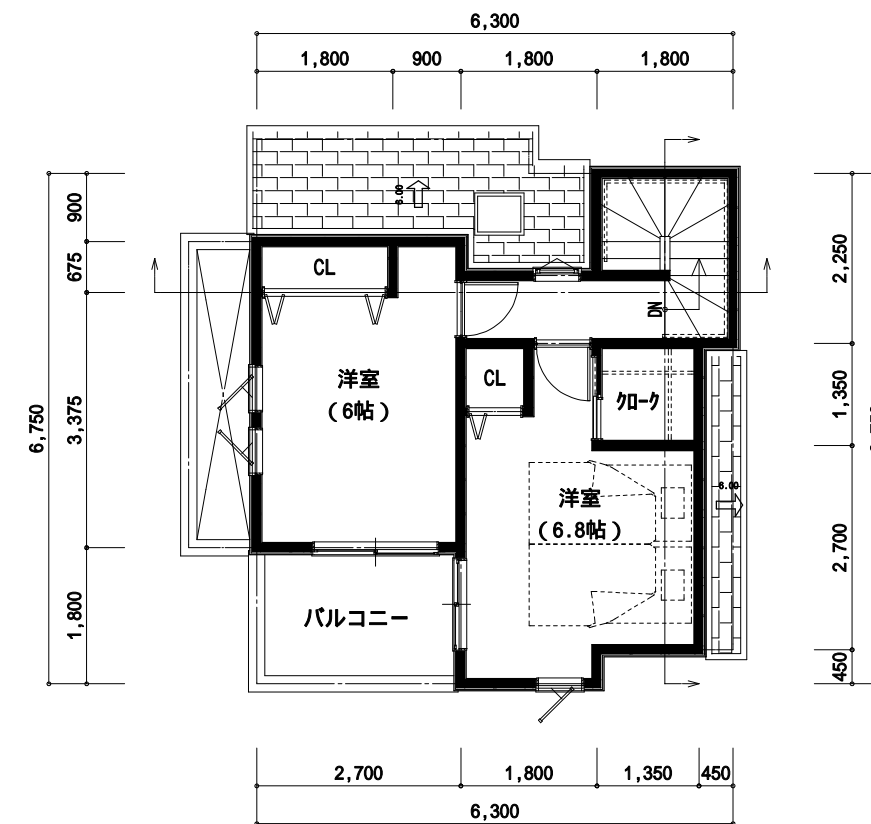


1階 平面図



2階 平面図



3階 平面図

トータル面積表		㎡(坪)
敷地面積	74.48	(22.53)
建築面積	43.74	(13.23)
床面積 1階	31.18	(9.43)
2階	43.33	(13.10)
3階	29.97	(9.06)
延床面積	104.48	(31.59)
建蔽率	$(43.74/74.48) \times 100$	58.73%
容積率	$(104.48/74.48) \times 100$	140.28%

車庫面積:9.72㎡

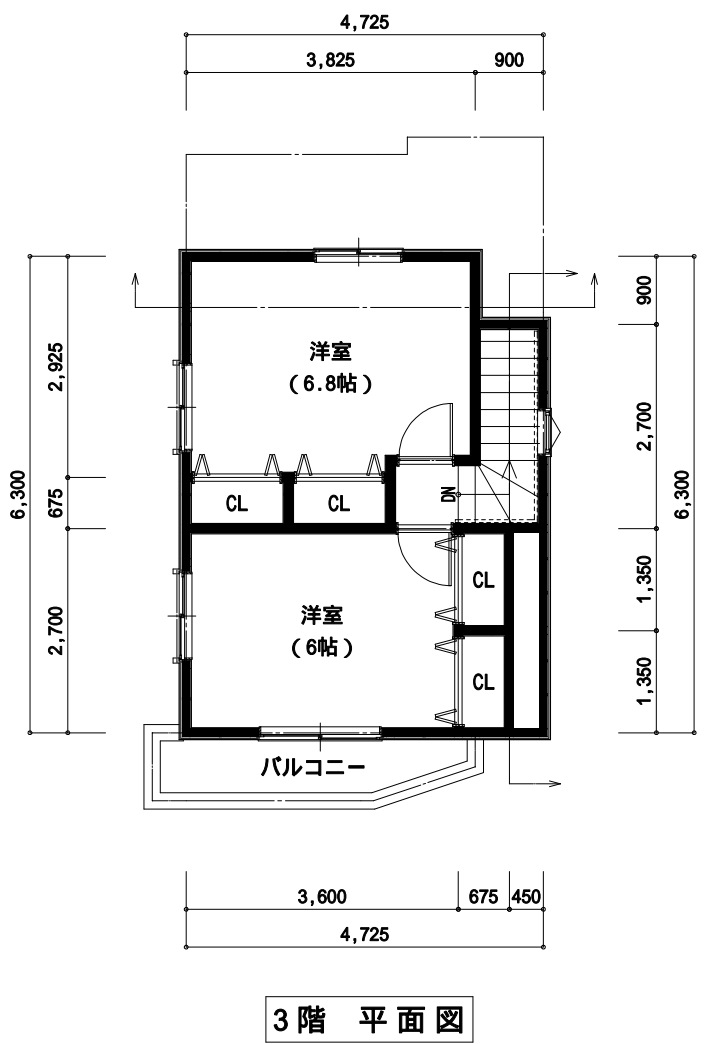
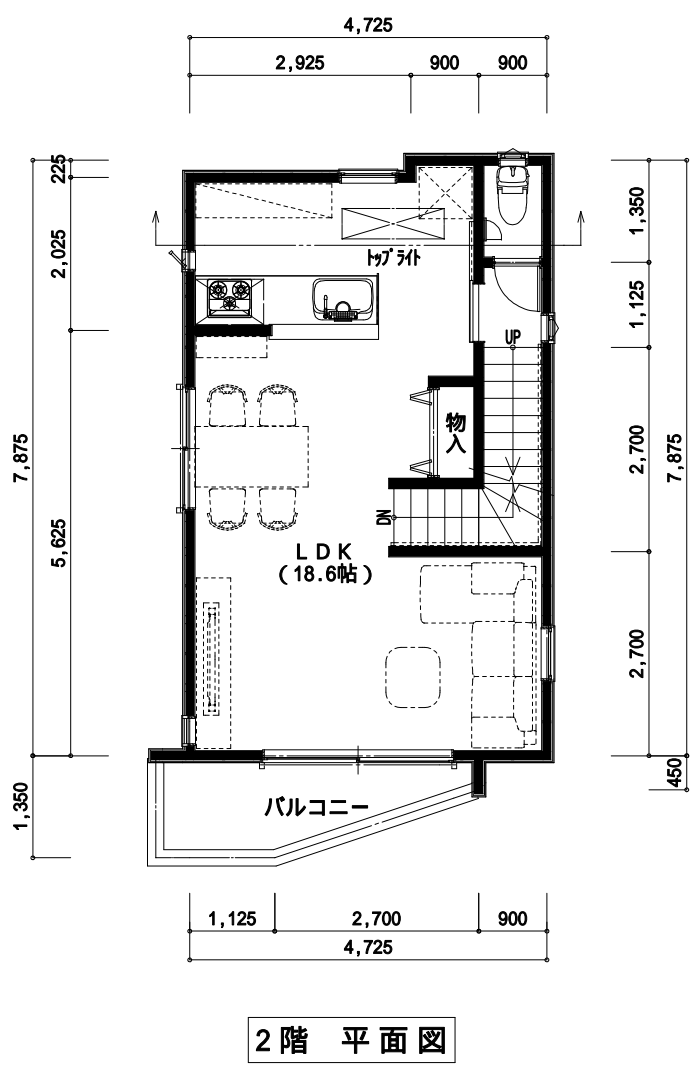
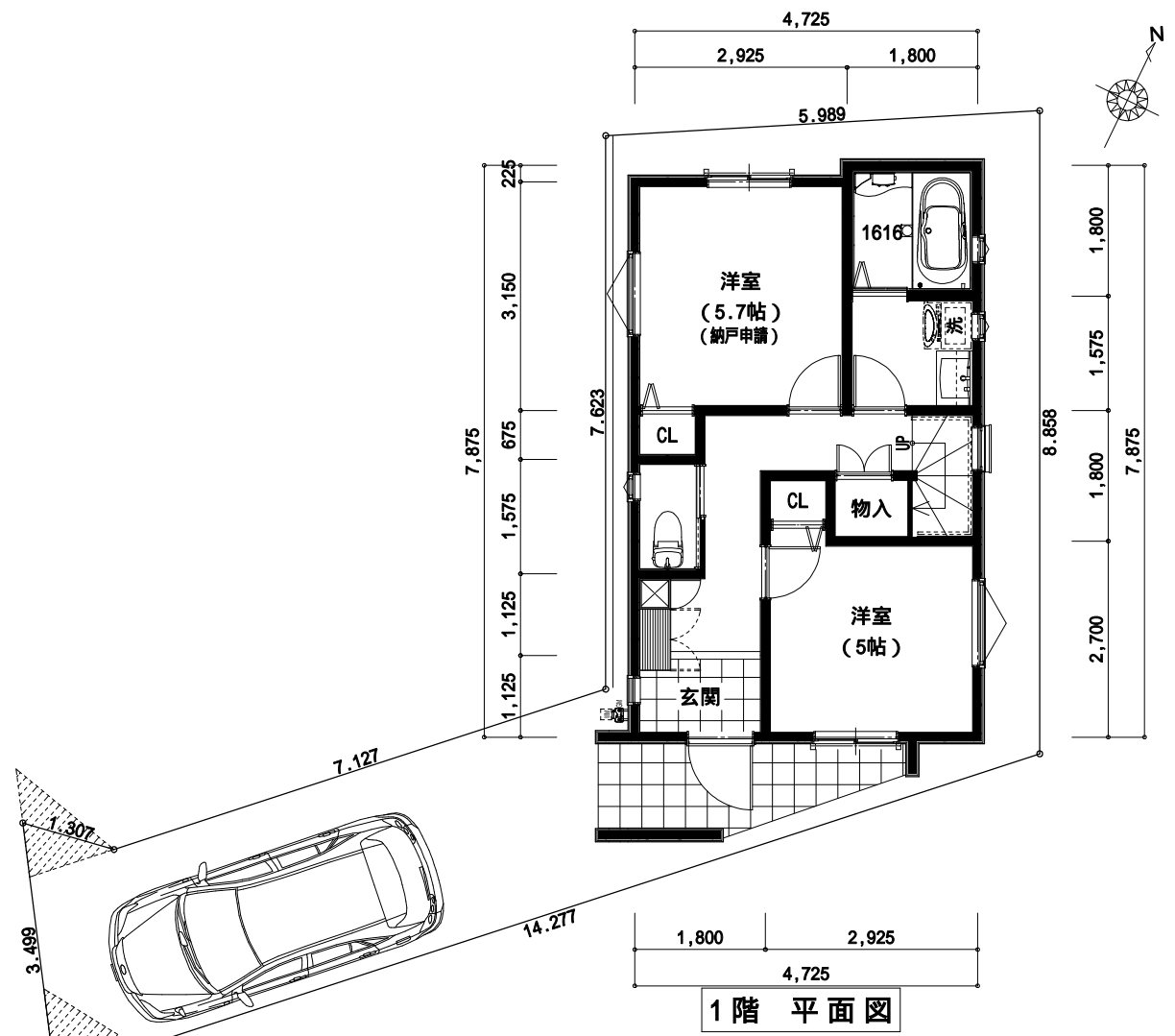


株式会社 エム・ティ・エム
〒167-0042 東京都武蔵野市吉祥寺南町2-20-8
TEL 0422-26-6648
FAX 0422-26-6649

2021/05/21

(仮称)堀ノ内3丁目住宅A棟計画案

1/100



トータル面積表		㎡(坪)
敷地面積	80.27	(24.28)
建築面積	40.50	(12.25)
床面積 1階	36.55	(11.05)
2階	36.55	(11.05)
3階	27.74	(8.39)
延床面積	100.84	(30.49)
建蔽率	$(40.50/80.27) \times 100$	50.46%
容積率	$(100.84/80.27) \times 100$	125.63%

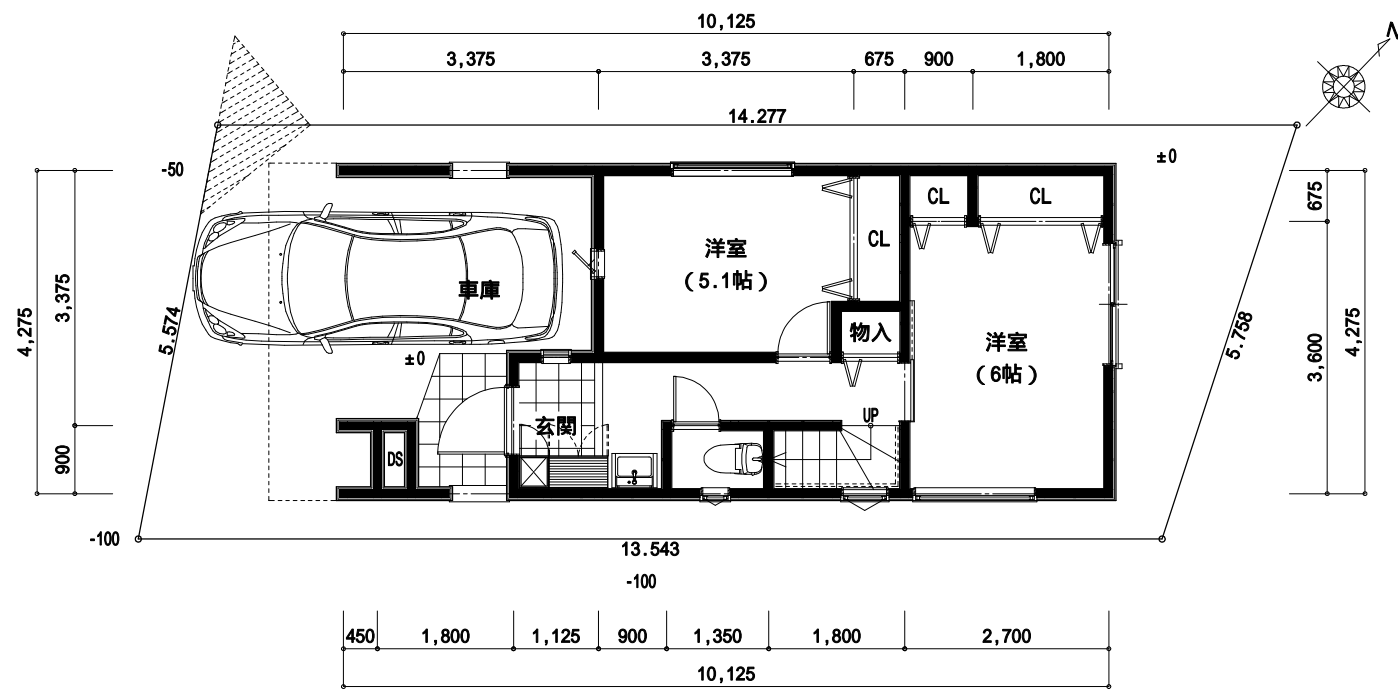


株式会社 エム・ティ・エム
 〒167-0042 東京都武蔵野市吉祥寺南町2-20-8
 TEL 0422-26-6648
 FAX 0422-26-6649

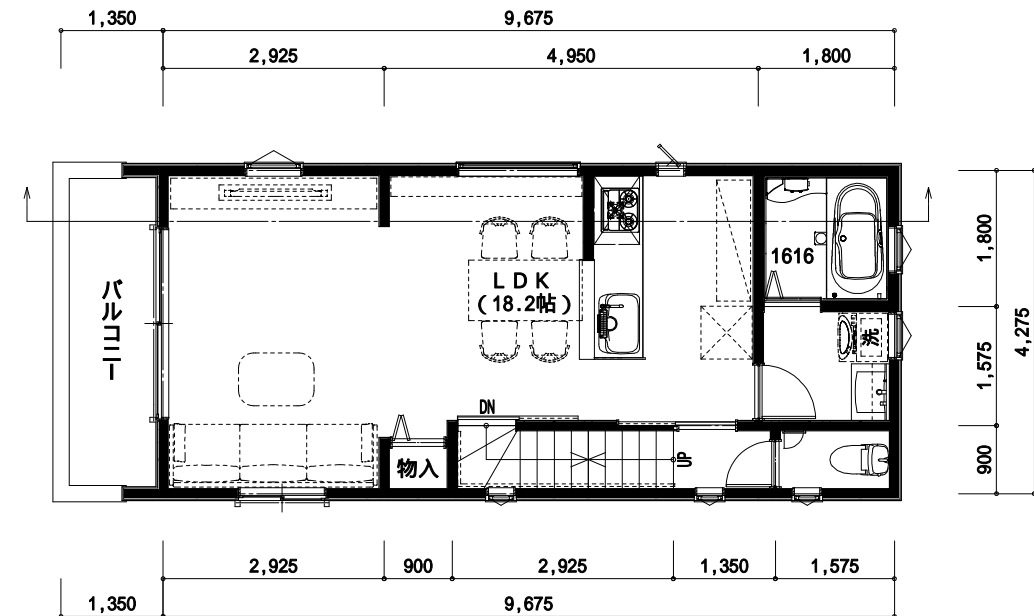
2021/05/21

(仮称)堀ノ内3丁目住宅B棟計画案

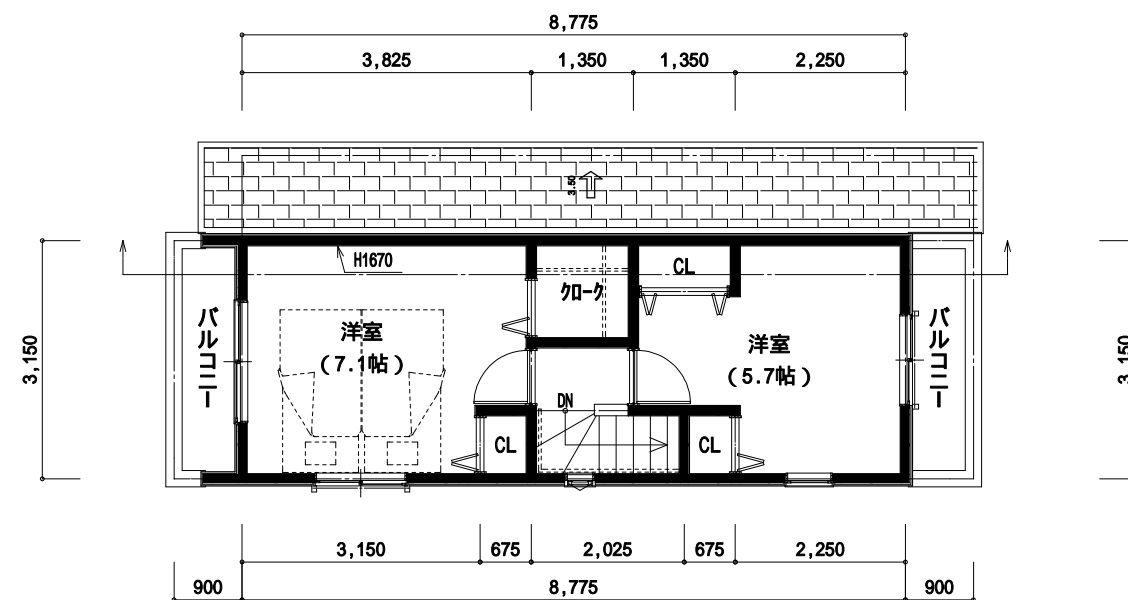
1/100



1階 平面図



2階 平面図



3階 平面図

トータル面積表		㎡(坪)
敷地面積	76.15	(23.03)
建築面積	43.28	(13.09)
床面積 1階	30.88	(9.34)
2階	41.36	(12.51)
3階	27.64	(8.36)
延床面積	99.88	(30.21)
建蔽率	$(43.28/76.15) \times 100$	56.84%
容積率	$(99.88/76.15) \times 100$	131.17%

車庫・ポーチ面積:11.99㎡



株式会社 エム・ティ・エム

〒167-0042 東京都武蔵野市吉祥寺南町2-20-8

TEL 0422-26-6648
FAX 0422-26-6649

2021/05/21

(仮称)堀ノ内3丁目住宅C棟計画案

1/100