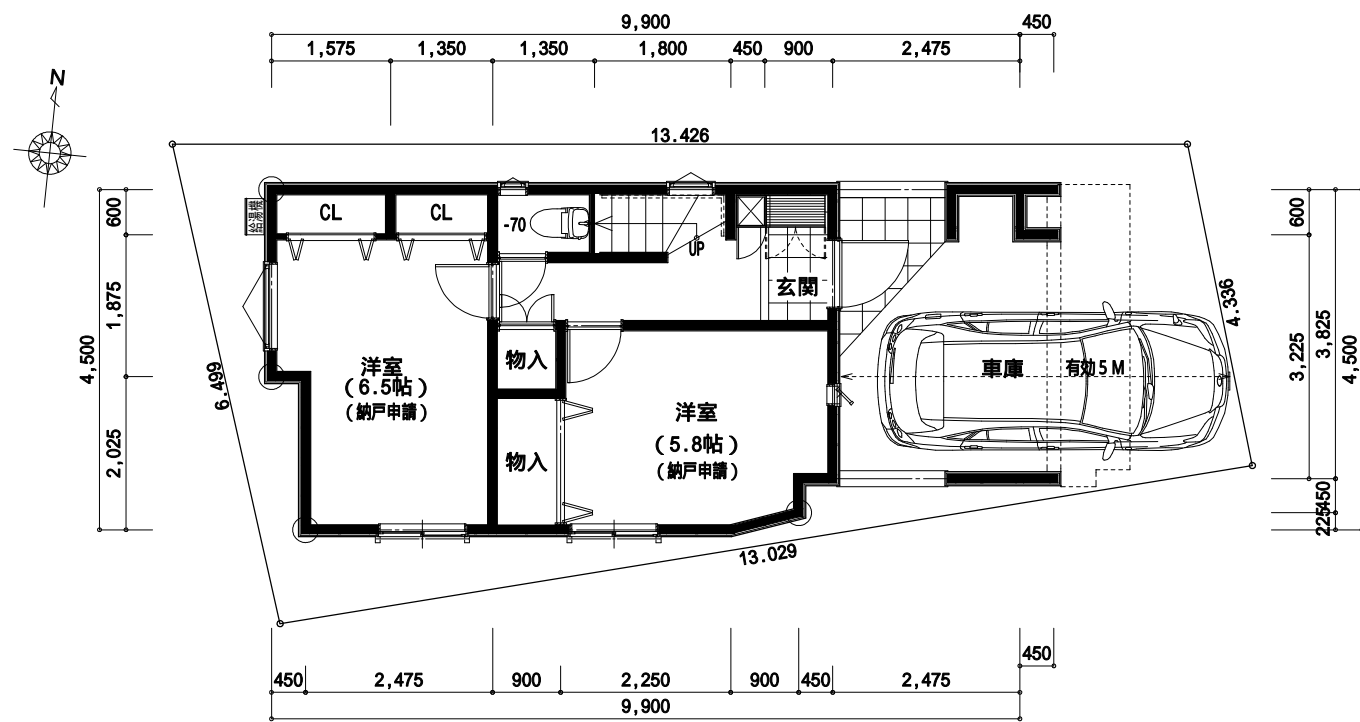




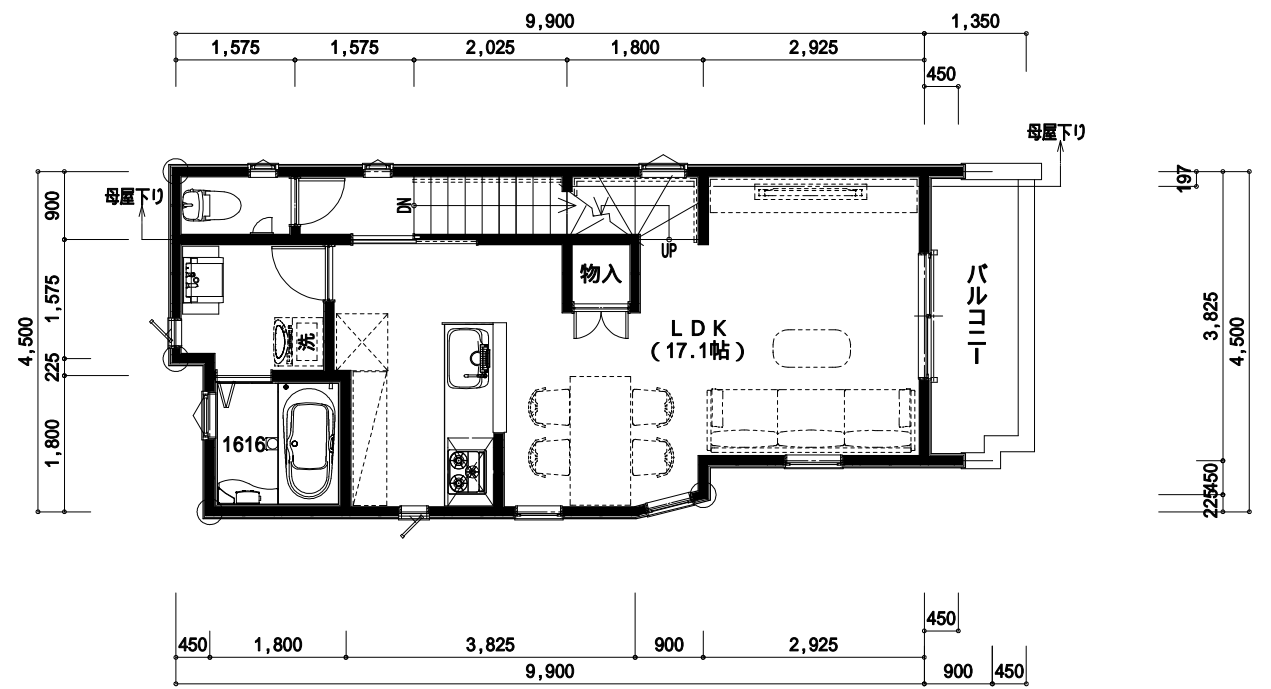
株式会社 エム・ティ・エム
 〒167-0042 東京都武蔵野市吉祥寺南町2-20-8
 TEL 0422-26-6648
 FAX 0422-26-6649

2021/01/08
1/100

江戸川区中央分割図
1



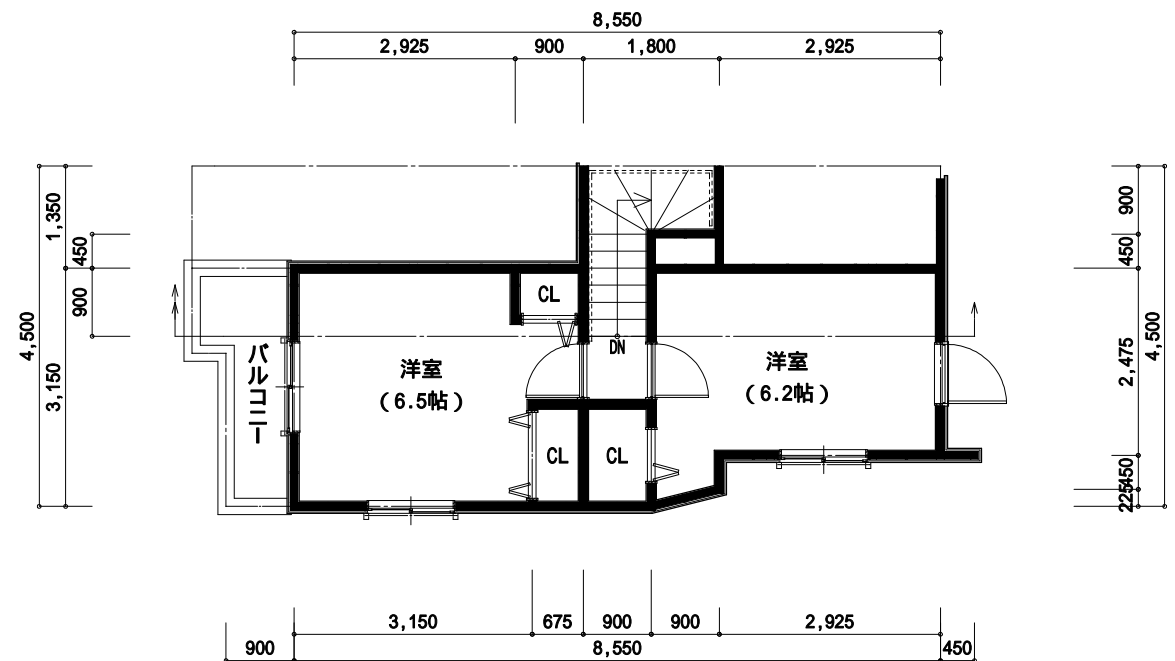
1階 平面図



2階 平面図

トータル面積表		㎡(坪)
敷地面積	70.80	(21.41)
建築面積	43.28	(13.09)
床面積 1階	32.09	(9.70)
2階	41.56	(12.57)
3階	26.88	(8.13)
延床面積	100.53	(30.40)
建蔽率	$(43.28/70.80) \times 100$	61.13%
容積率	$(100.53/70.80) \times 100$	142.00%

車庫・ポーチ面積: 11.18㎡



3階 平面図



株式会社 エム・ティ・エム

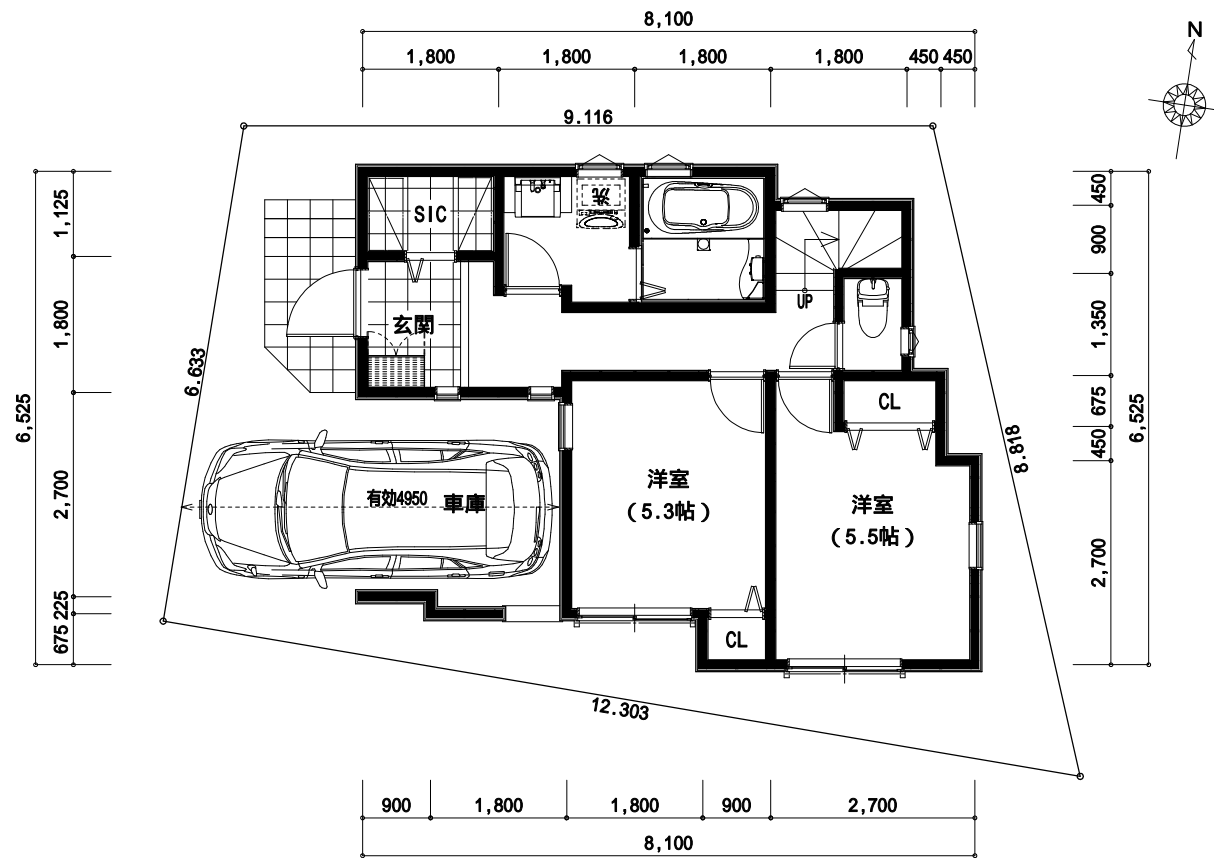
〒167-0042 東京都武蔵野市吉祥寺南町2-20-8

TEL 0422-26-6648
FAX 0422-26-6649

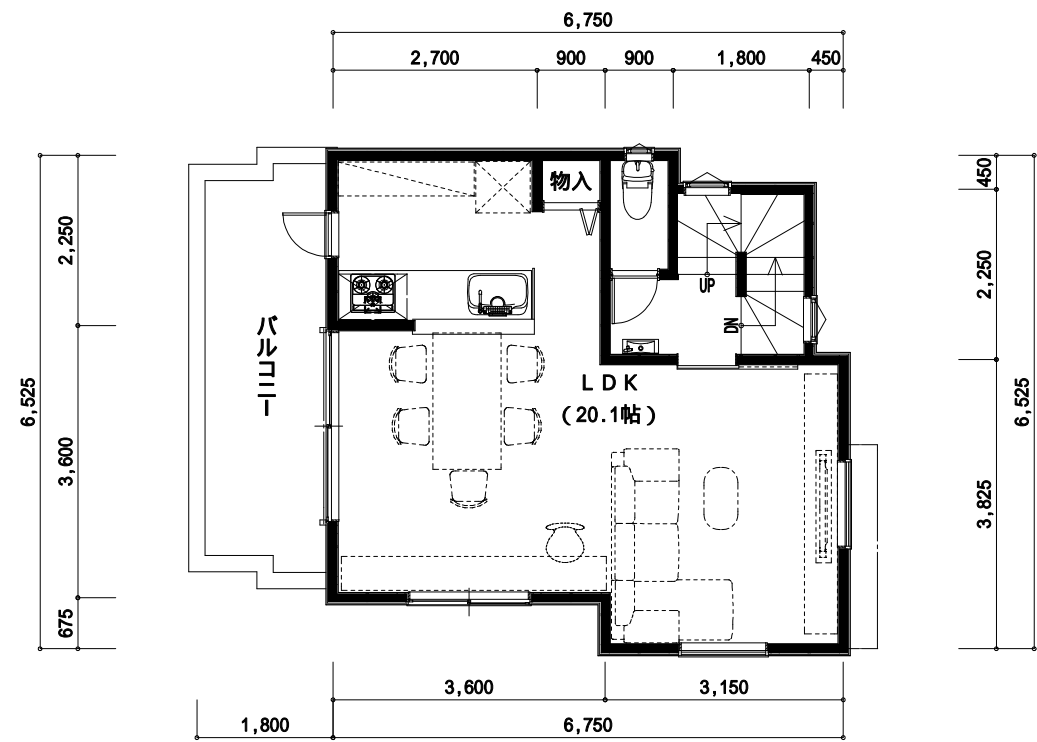
2021/02/20

(仮称) 江戸川区中央3丁目住宅A棟計画案

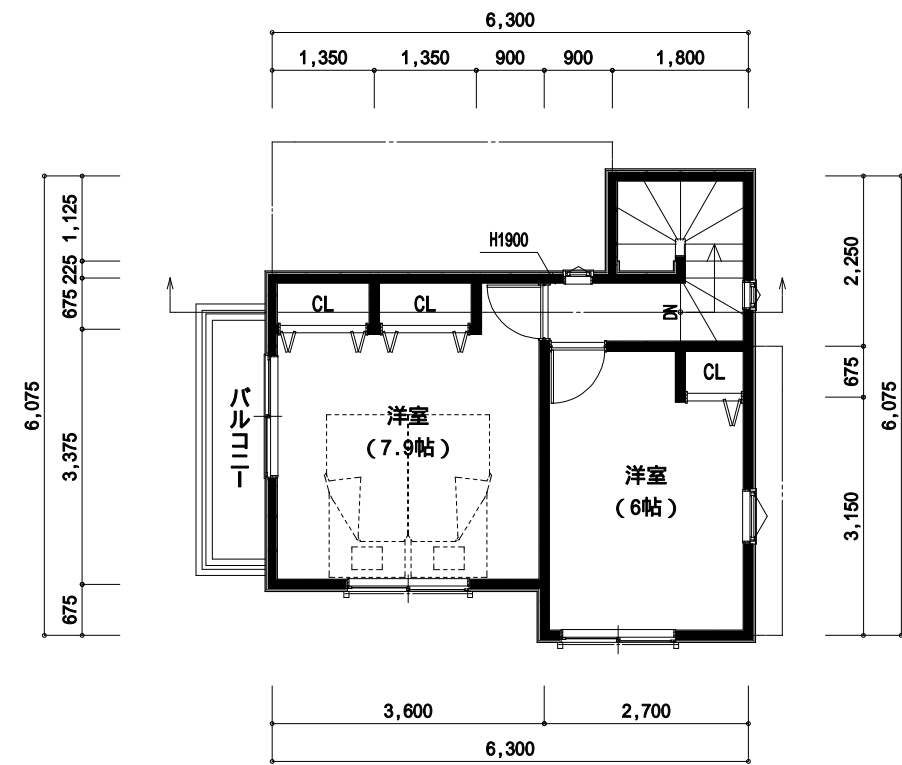
1/100



1階 平面図



2階 平面図



3階 平面図

トータル面積表		㎡(坪)
敷地面積	80.01	(24.20)
建築面積	43.43	(13.13)
床面積 1階	38.17	(11.54)
2階	39.58	(11.97)
3階	29.56	(8.94)
延床面積	107.31	(32.45)
建蔽率	$(43.43/80.01) \times 100$	54.29%
容積率	$(107.31/80.01) \times 100$	134.13%

車庫面積: 7.7㎡



株式会社 エム・ティ・エム

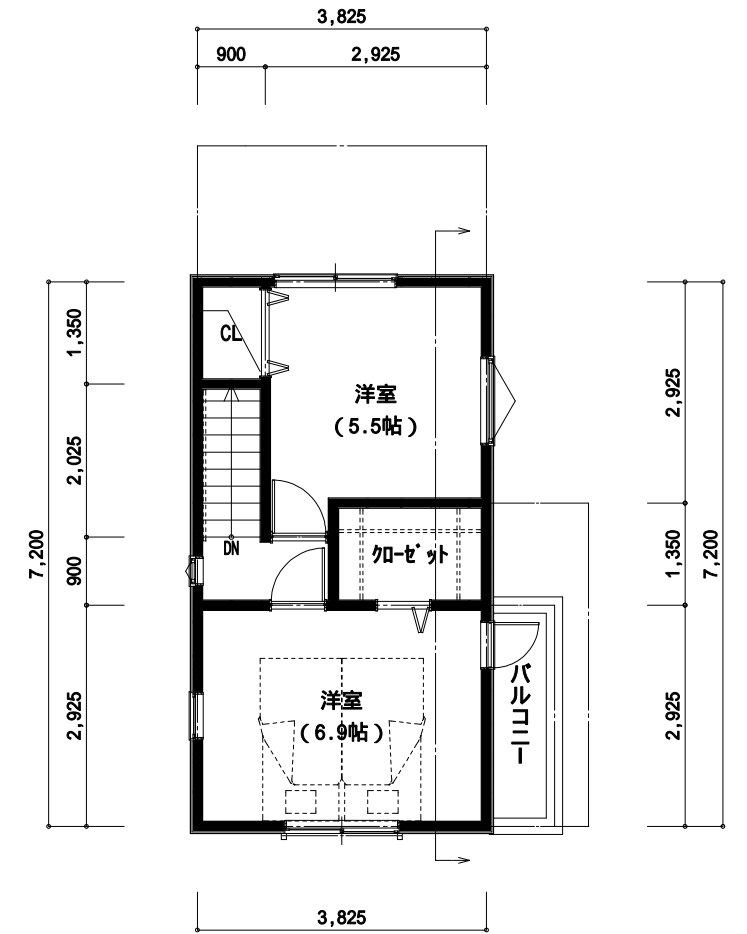
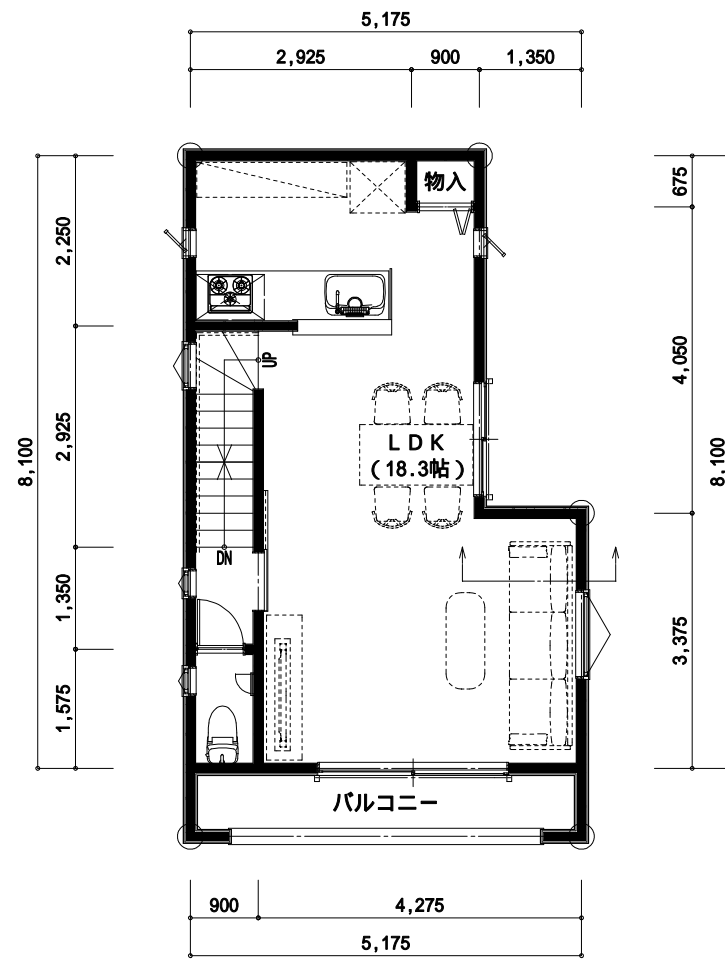
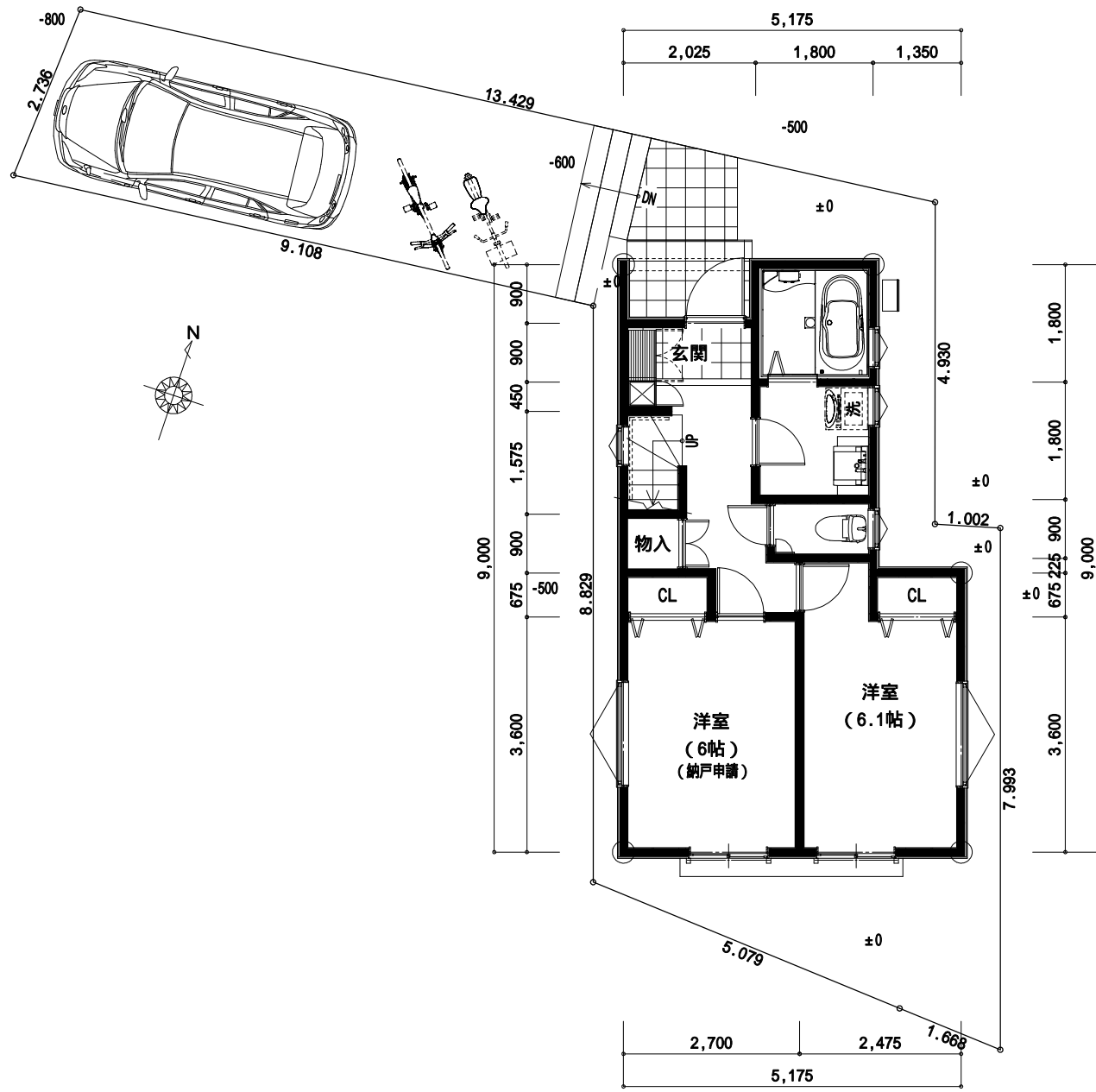
〒167-0042 東京都武蔵野市吉祥寺南町2-20-8

TEL 0422-26-6648
FAX 0422-26-6649

2021/01/09

1/100

(仮称) 江戸川区中央3丁目住宅C棟計画案



2階 平面図

3階 平面図

トータル面積表		㎡(坪)
敷地面積	94.32	(28.53)
建築面積	40.19	(12.15)
床面積 1階	38.37	(11.60)
2階	35.53	(10.74)
3階	27.54	(8.33)
延床面積	101.44	(30.67)
建蔽率	$(40.19/94.32) \times 100$	42.62%
容積率	$(101.44/94.32) \times 100$	107.55%

1階 平面図



株式会社 エム・ティ・エム
 〒167-0042 東京都武蔵野市吉祥寺南町2-20-8
 TEL 0422-26-6648
 FAX 0422-26-6649

2021/03/08

(仮称)江戸川区中央3丁目住宅D棟計画案

1/100